

# molnár farkas



foto: haar f.



lotz károly-u. 4/b. sz. társasvilla.  
mehrfamilienhaus in einem villenviertel von budapest.  
foto: seidner.

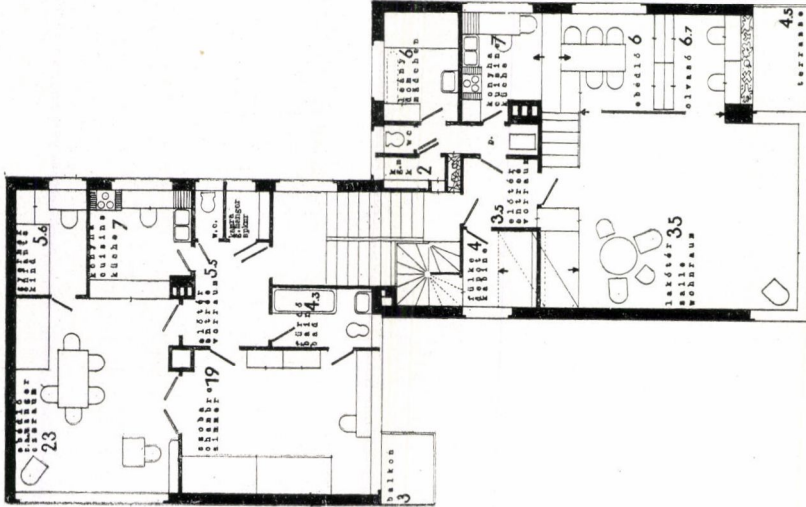
a keskeny telekforma és az ép. szab. kényszeríti a félemeletes megoldást. — az első szárnyban két kettős szintű lakás van egymás fölött, tetőterrasszal, hátul pedig közös gazdasági rész és két kétszobás lakás — a kettős szintű lakások a nappali és háló rész, illetve a társalgó és magánhelyiségek gondos elválasztását teszik lehetővé.

kivitelező: óriás zoltán.

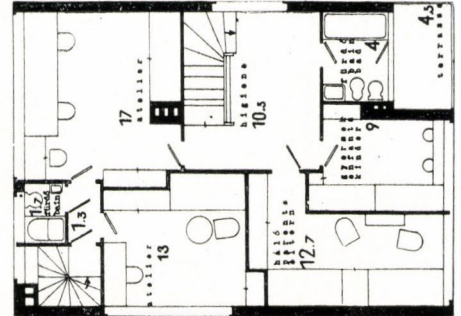
sztatika: pécsi.

molnár farkas lakása.

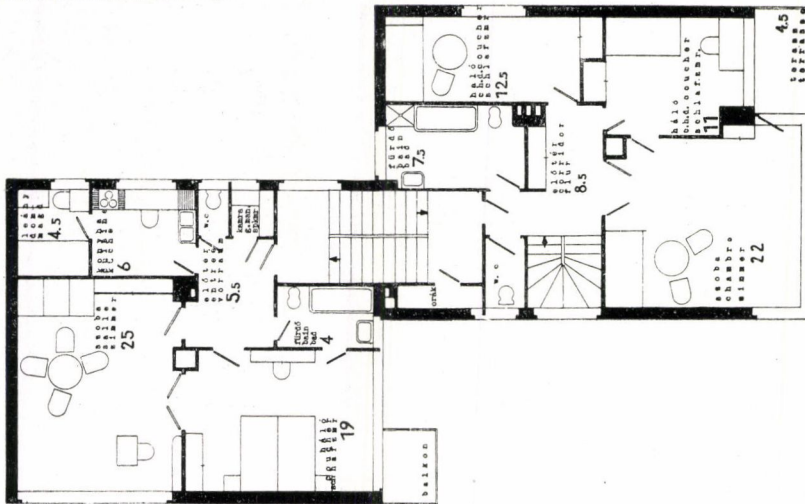
a felső kettős emeletes lakás alsó része egy lakótér, ebédlő és olvasófülkével, amelyek nagy tolfával által alternative elkülöníthetők. — a kétoldról használható heverő a fal nyílásán át a kis beszélgetőfülkébe tolható át, amely vendéghálásra is alkalmas.



wohnung und büro des architekten in zwei geschossen.

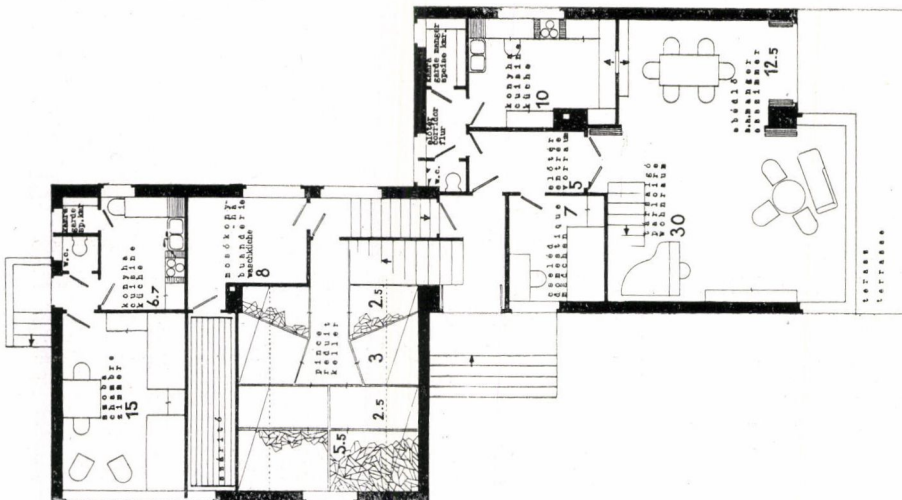


kétszobás lakás.  
zweizimmerwohnung.



a lakótérből a lépcsőn át a tornaszobába jutunk, ahonnan használati sorrendben nyílik a fürdő, szülők és gyermek hálószobája és a fürdő előtt napozó balkon. — a csigalépcsőn át az építési irodába jutunk, amelynek előteréből garzon szoba (az atelier későbbi kibővítése) és egy ülőkádas mosdófülke nyílik. — az iroda a lakással is közvetlen kapcsolatban van, mégis a nap-pali résztől el van különítve.

kétszobás lakás.  
zweizimmerwohnung.

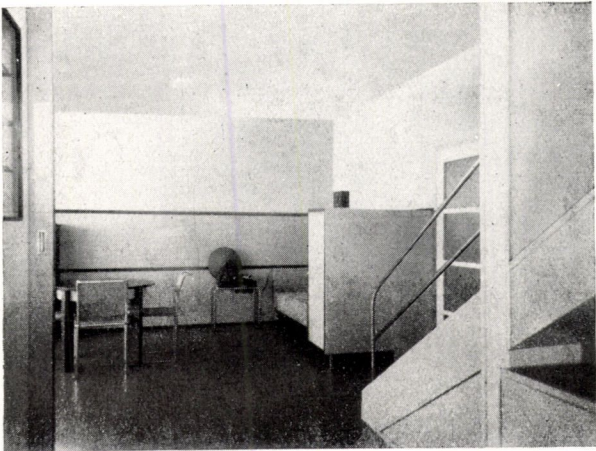


az alsó kettős emeletes lakás két részét forduló tölgylépcső köti össze. alul tágas társalgó és mélyen üvegezett, harmonikaajtóval elzárt ebédlő, előtte kerti terasz. fenn három lakó-hálószoba, beépített szekrényekkel. külön kijárat a lépcsőházra.

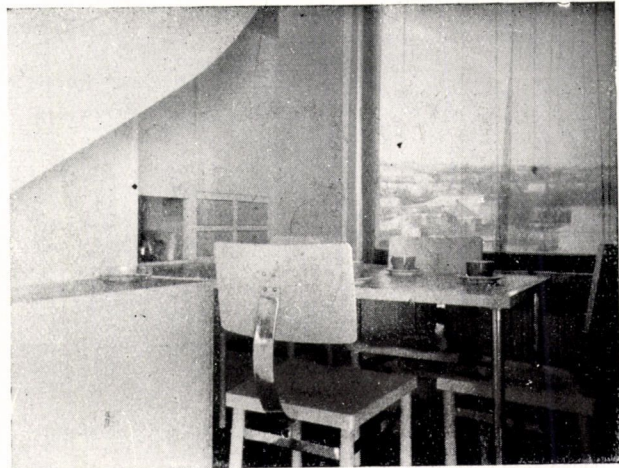
5 zimmerwohnung in zwei stockwerken.

házmesterlakás, pince.

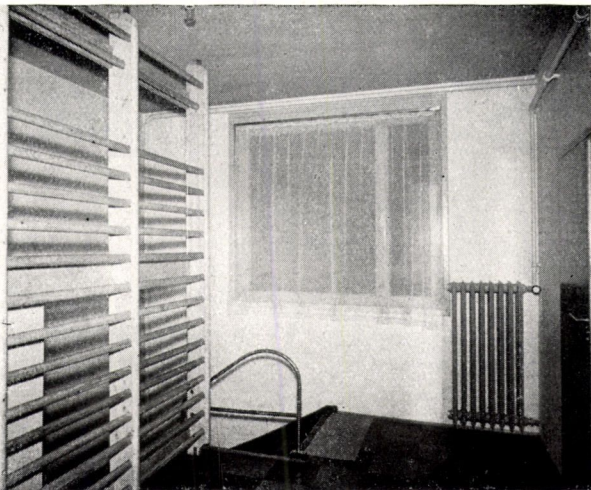
építési összköltség 60.000 P.



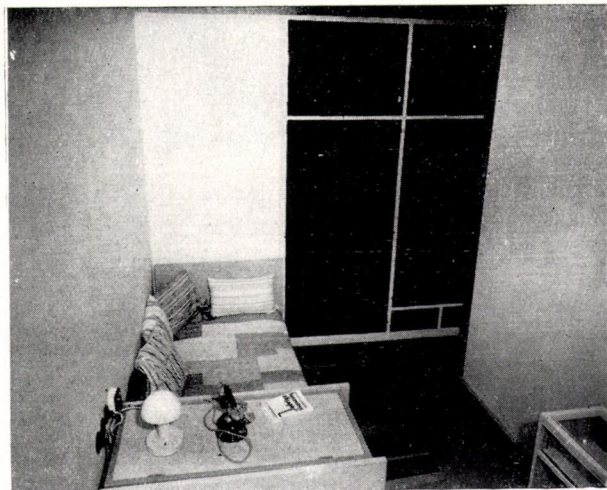
lakószoba. — wohnzimmer.



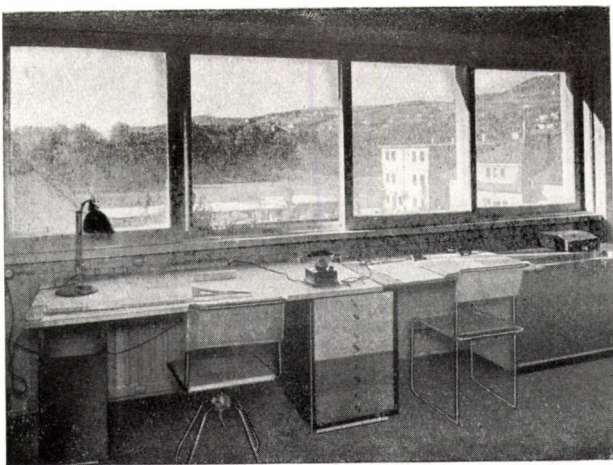
ebédlőfülke. — essnische.



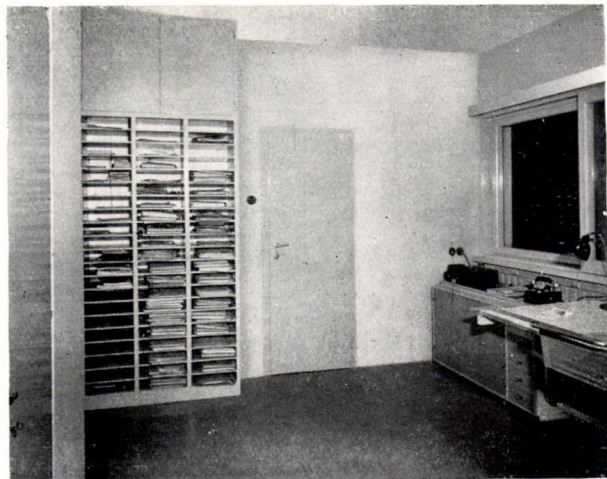
tornaszoba. — turnraum.



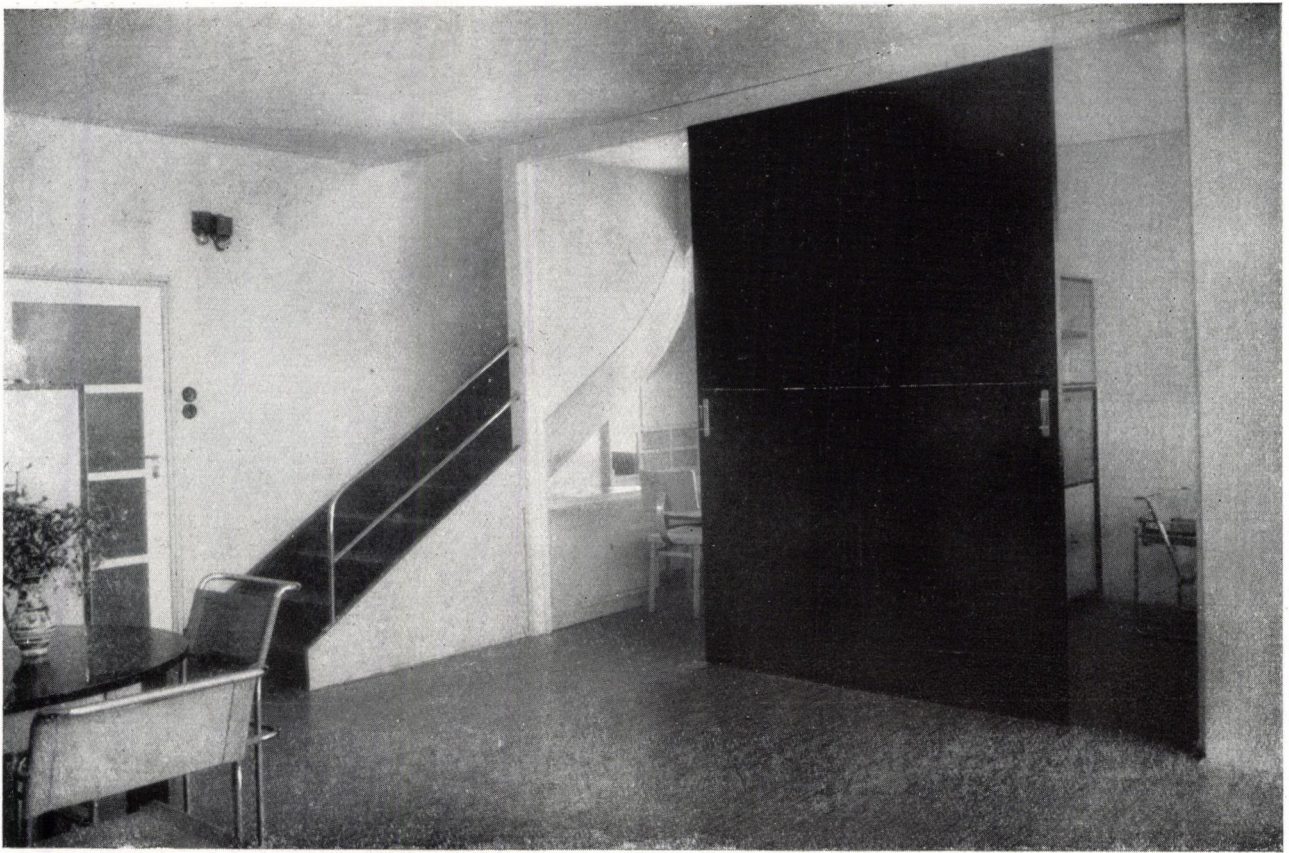
hálófülke. — schlafraum.



iroda. — büro.



iroda. — büro.



lakótér, ebédlőt vagy olvasót lezáró tolóajtóval.  
 wohnraum mit schiebetür zum abtrennen der speise-, bzw. lesenische.  
 fotok: seidner.

a kétszobás lakás ebédlője, beépített szekrénnyel és az előszoba.  
 esszimmer mit eingebautem schrank in schleiflack und vorzimmer.

