

8

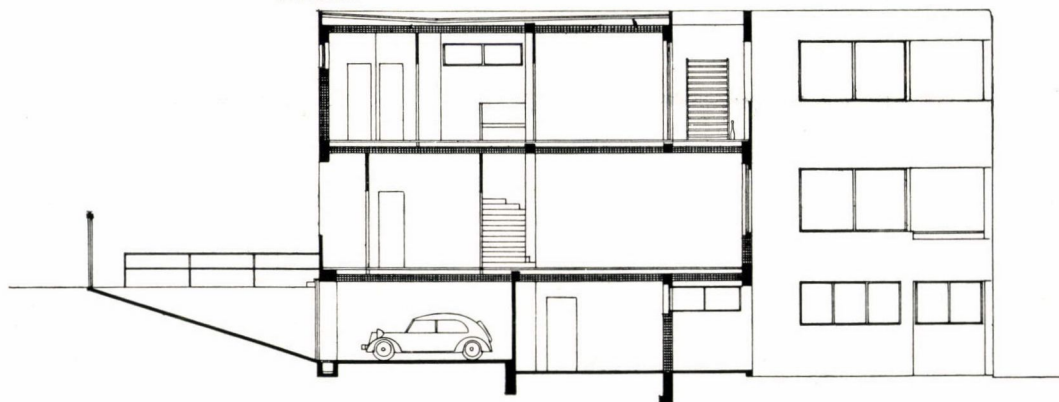
kertfelőli nézet



# fischer józsef

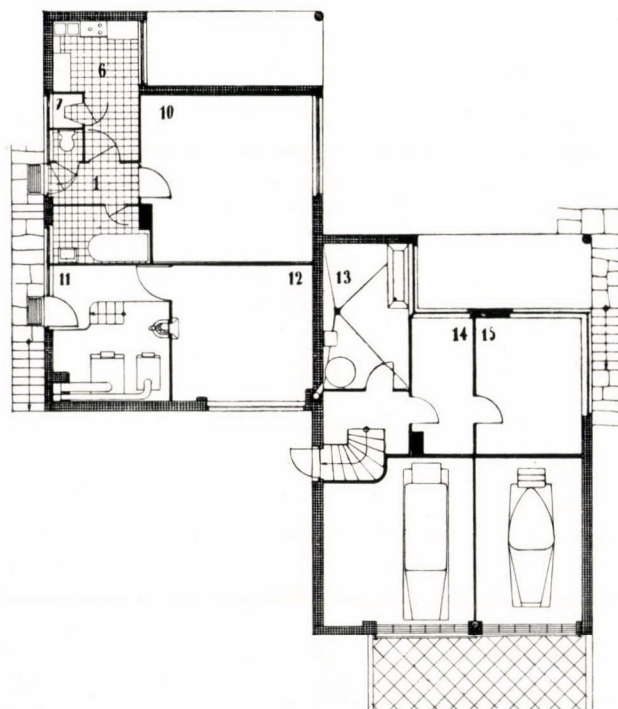
ikervilla a palánta uccában. kivitelező: koch károly. statikus: pécsi.

metszet.

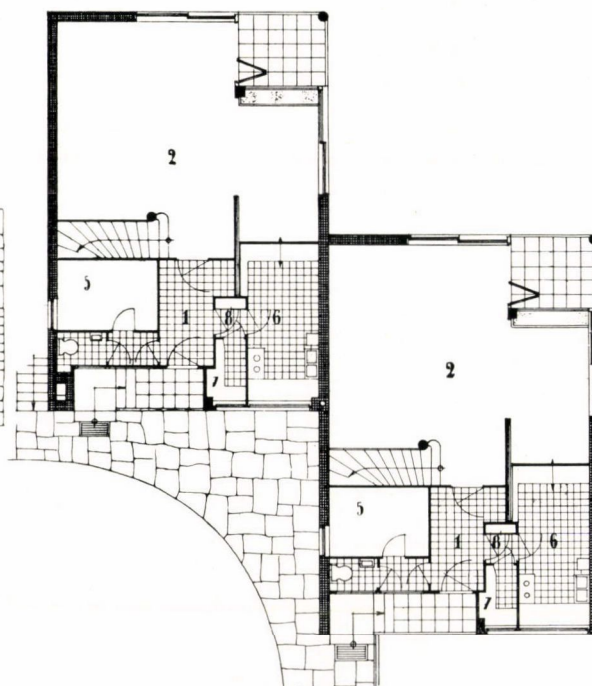


- |                    |                      |
|--------------------|----------------------|
| 1. előszoba.       | 9. garderober.       |
| 2. lakótér.        | 10. házmester-szoba. |
| 3. férfi-női háló. | 11. fűtés.           |
| 4. gyerekszoba.    | 12. tüzelőanyag.     |
| 5. cselédszoba.    | 13. mosókonyha.      |
| 6. konyha.         | 14. vasaló.          |
| 7. kamra.          | 15. szárító.         |
| 8. szagfogó.       | 16. garage.          |

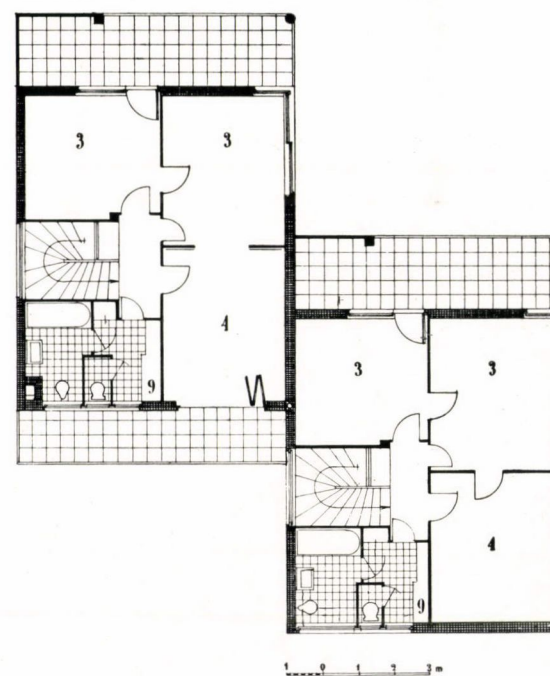
alagsor.

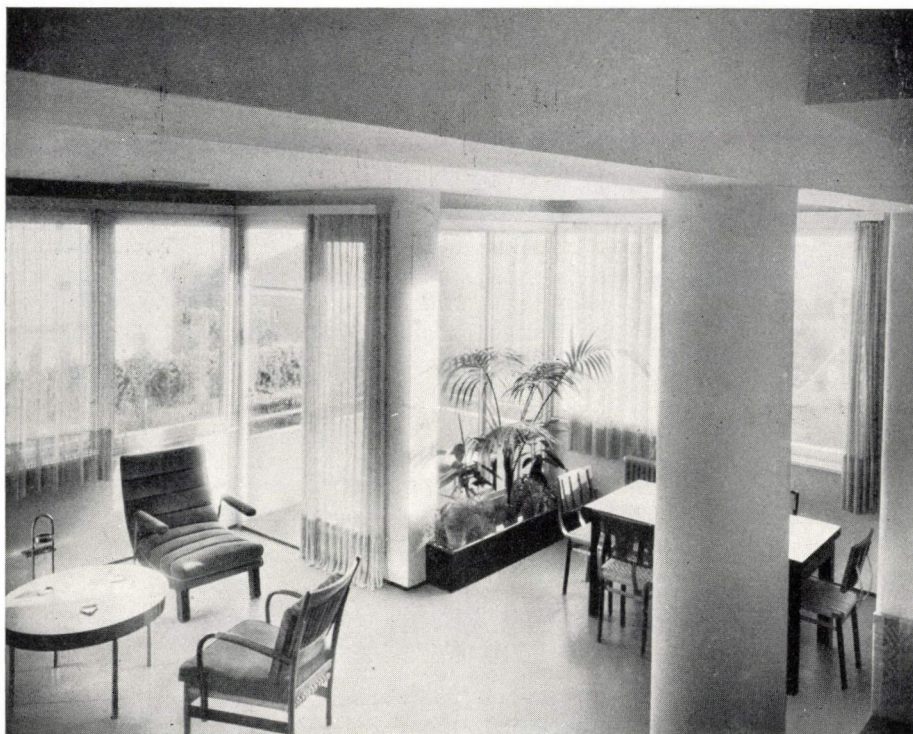


földszint.



emelet.





lakótér.

a tervezési feladat az volt, hogy két teljesen azonosértékű lakás készüljön anélkül, hogy az eszmei oszthatóságot az alagsorban elhelyezett közös helyiségekre ki kellene terjeszteni. így szinte magától értetődő volt a délkeleti saroknak a város és gellérthegy felé néző kilátásra való felnyitása.

a garage meredek lejtőjét az engedélyező hatóságoknak köszönhetjük. ugyanis egy távoli, nem közvetlen szomszéd kilátásvédelmi fellebbezése folytán az épület magasságát a szabályszerű 12.50 m. helyett 7.20 m.-re redukálták a járdavonal felett. a hatóság részéről lehetett indokolni ezt az eljárást azzal, hogy a kb. 275 négyszögöles telkekre ne épüljenek túlzott mértékben terpeszkedő házak, de másrészt tény az, hogy szabályzatunk értelmében a garage ilyenmértvű földbesüllyesztését objektívnek nem lehet elismerni.

## fischer józsef

ikervilla a palánta uccában.

