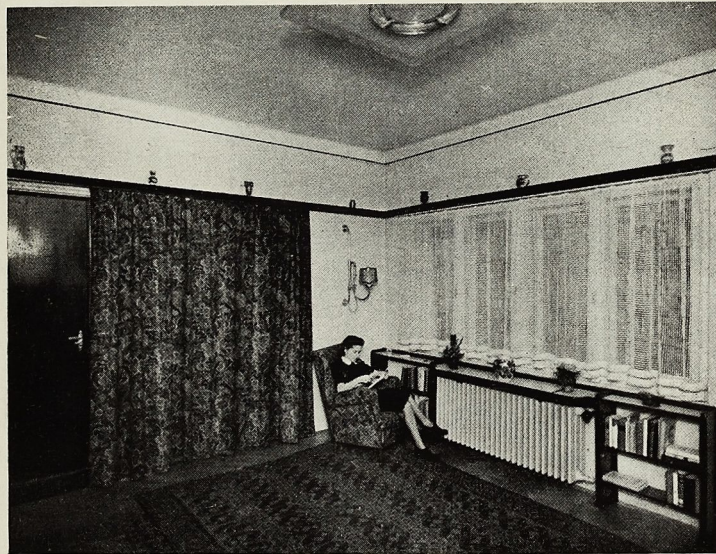


Jobbról: részlet a hálószobából, jobbról könyvespolccal, a hátsó falon a szekrények közé épített nagyobbítható fekvőhely.

Alaprajz az egyszobahallos lakáshoz. 1. előszoba, 2., hall, 3. lakószoba

A falak fehér fűrészpores tapétával, az edényszekrény és székek mögötti fal a mennyezetig friss hatású, színesen rajzos tapétával bevonva. A függöny sárgaszínű.

A lakószoba kialakítása kétszemélyesre nagyítható fekvőhellyel történt, amely a bejárattal szemközti falon szimmetrikusan van elhelyezve, fölötté vitrin; jobb- és baloldalán fehérműs-, illetve ágyneműtartó szekrények. A fekvőhely egyesíti az ágy és egyszemélyes pamlag előnyét, a nagyítható fekvőhelyek komplikáltsága nélkül. Működése igen egyszerű: a támlapárnák lerakása, az alsó lécszerkezet kihúzása után a fekvőfelület kihajtható. A támlapárnák mögött éjjeliszekrényrész van, beszerelt világítással. A ruhaszekrény az előszobába vezető ajtó mögött van beépítve, ajtaja kívül diófa-lemezeléssel, a szekrénybelső tapétázva készült. A könyvek részére nyitott polc az ablakkal szemközti falon van elhelyezve, függönytartó magasságában, a fejárati fal feletti közös párkánnyal összefogva. Az ablak alatt, a fűtőtest két oldalán nyitott könyvespolcok vannak, a fűtőtest mögött konzolokra kihajtható írólap. Az ablak mellett olvasóasztal áll, falra szerelt, állítható világítótesttel. A falak fehér fűrészpores tapétával vannak borítva. A bútorok diófából, fényezett kivitelben, az ülőbútorok zöld alapú, virágos mintájú anyagbevonással készültek.



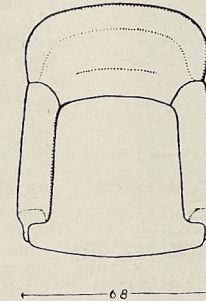
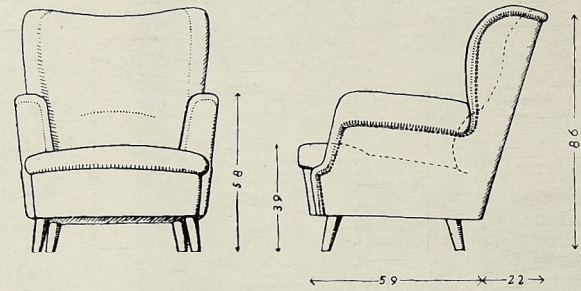
## EGYSZOBÁ-HALLOS LAKÁS BERENDEZÉSE (S. lakás)

Tervezte: Szilas Elemér

Kárpitosmunka: Hőss Sándor

Műbútorasztalos munka: Hauszmann József

A túldoldalon: részlet a hall berendezéséből étkezősarokkal. — Baloldali kép: részlet a lakószobából az ablakfal felé nézve. A hátsó falon látható elfüggönyözött nyílás a hallba vezet



Részletraajz a baloldali képen látható teljesen átpárnázott lakószobai fotelról