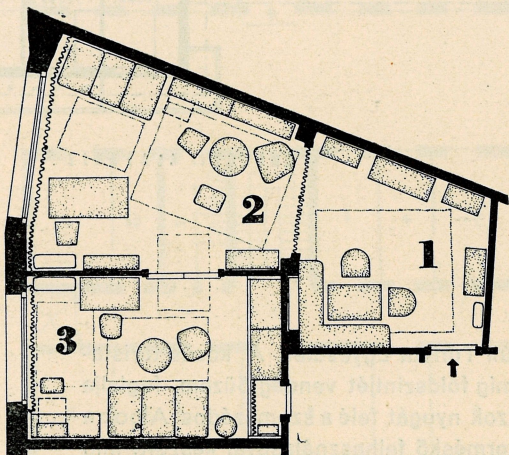




A férfiszoba nézete a hall felől. A falak enyves-festéssel fehérre vannak festve. A bútorok diófából készültek, természetes, pácolatlan színben, tompa fényezéssel. Az ülőbútorok bevonóanyaga: szürke-fehér gyapjúszővet, a karosszéken piros kecskebőr.



A lakás bebutorozási alaprajza.

RÉSZLETEK LAKÁS-  
BERENDEZÉSEKBŐL  
TERVEZŐ: GÁDOROS LAJOS

Részlet a női szobából. A falak itt is fehérek. A bútorok cseresznyefából vannak, a karosszéket kivéve, amely jávorfából készült. Bevonóanyagok: bordó, fehér, kék kézziszívású szövetek. A szőnyeg fekete gyapjúból készült.

### GYERMEKTELEN FIATAL HÁZAS-PÁR LAKÁSA BUDÁN

#### Követelmények:

- Külön étkezési helyiség,
- külön szobában mind a férfinak, mind a nőnek munka- és hálóhely,
- a férfi szobájában felek fogadása,
- meglévő sarokpad elhelyezése.

#### A d o t t s á g:

Ferde alaprajzú, 2 szoba-hallos lakás, a lakás előtt végigvonuló erkéllyel, a hallból bejárat mind a két szobába.

#### M e g o l d á s:

A hallt (1) és a női szobát (3) összekötő ajtó elfalazásával a hall felőli oldalon lehetett a sarokpadot elhelyezni, az adódó ajtófülke a pad fölött fehérre lakkozott, beépített könyvespolccal lett kiegészítve.

A női szoba felé eső oldalon a mennyezetig beépített, kerettel körülvárt, négy egységből álló ruha- és fehérműszekrény nyert elhelyezést.

A fürdőszobabebéjáratnál adódó átjárót a szekrény síkjában elhelyezett függöny segítségével mesterséges világítású toalette-fülke kialakítására használta fel a tervező. — Az utóbbiak révén sikerült kiküszöbölni az interieur terébe kellemetlenül bemetsződő szekrény-corpusokat és a rendszerint rendtelenséget mutató toalette-asztalt. A férfisobának (2) az erkélyajtók felé táguló részén nyert elhelyezést a helyes világítású nagy munkaasztal, mögötte folyóiratállvánnyal. Az utcai fal szabálytalan szögleteit egy faltól-falig végigmenő függöny takarja. A szoba keskenyebbik felén foglal helyet a könyvszekrényvel hosszabbított dossier-szekrény, egy lebillenthető lapra szerelt írógéppel. Előtte kerek, márványlapú asztal, mellette néhány karosszékkal. Rádió- és telefonasztal a szembenlévő falon.

A hallban a hangulatos ebédlősarkon és a két edényszekrényen kívül még egy tolokocsi, valamint egymásba tolható jourasztal-garnitúra nyert elhelyezést.

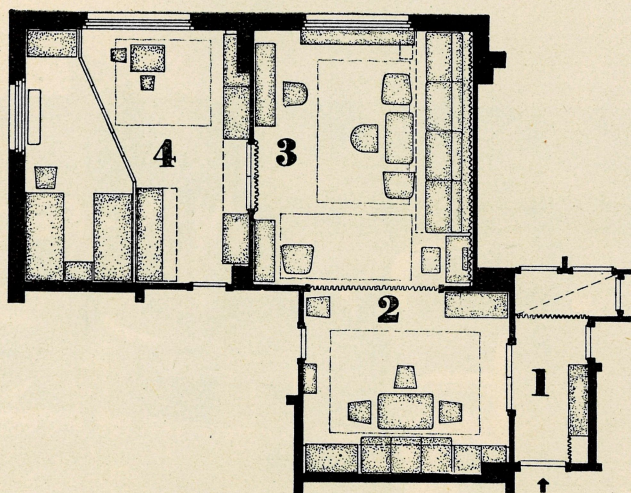
A nő nagyobbítható munkaasztala a női szobában az erkélyajtók mellett áll. Ellenkező oldalra a fehérműszekrényre állított secretair került. Az ajtóval szemben elhelyezett ágy-pamlag előtt kis ülőgarnitúra áll.

A hall berendezéséből. A falak fehérek, a bútorok vörösfenyőfából készültek. A bemutatott lakás bútorait Nagy Antal és Fia bútorgyára és Lipinszky Jenő készítették, a bevonóanyagokat Vértes Árpád szövőműhelye állította elő, a függönyöket Szabó Éva szállította.





A hall berendezéséből. A falak fehérek. A bútorok diófából, természetes színben, tompa fénnel készültek. Bevonóanyaguk: zöld alapon fehér mintás nyomott vászon. A székek ülése gyékényfonatos, bevonata rozsdavörös szövet.



A lakás bebútorozási alaprajza.

### KÉTGYERMEKES HÁZASPÁR LAKÁSA PESTEN

Követelmények:

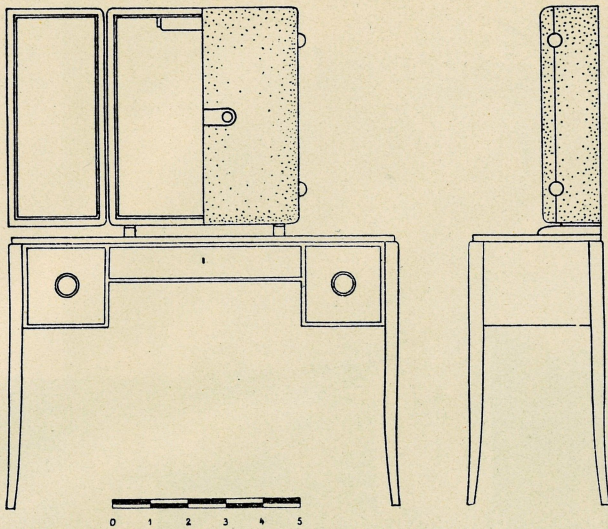
- Hat személy részére hálóhely,
- a két kisgyermeket éjjelre a nevelőtől elkülöníteni,
- nappal a két gyermek (5 és 1) évesek elkülönítése,
- tekintettel arra, hogy a lakószobát (3) csak egy vékony fal választja el a cselédszobától, — a fal hangszigetelése,
- a férfi részére otthoni munkahely.

Adottság:

Míndez egy nem nagyméretű 2 szobahallos lakásban!

Megoldás:

Az előszoba (1) szabad falfelületén mennyezetig beépített szekrény, alul kabátfogasok, felül naftalin-szekrénynek kiképezve. A cselédszoba, konyha és kamra bejáratát képező passzage az ajtóborítás felső élétől a mennyezetig teljes alapterületében bőröndszekrénynek van kiképezve, az előszoba felé nyíló két ajtóval.

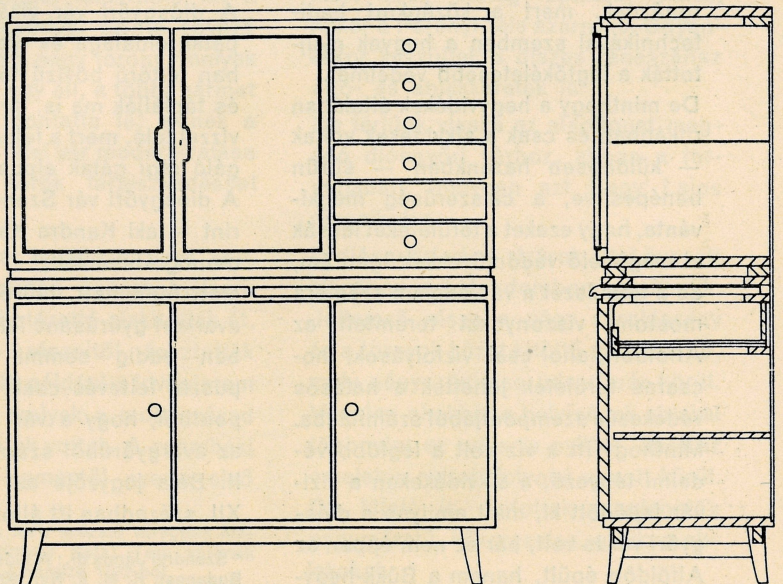
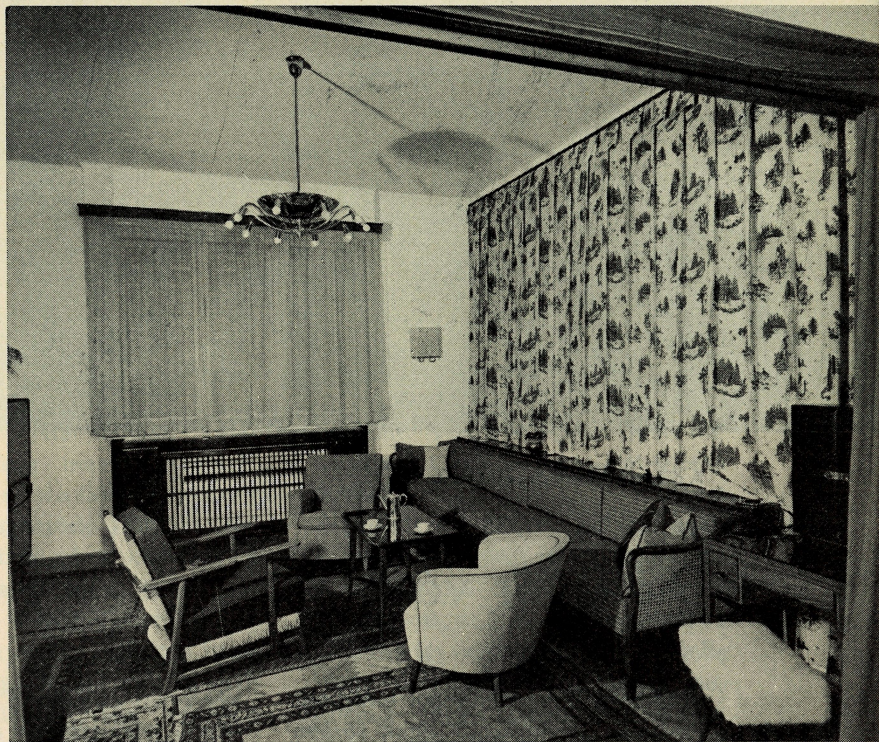
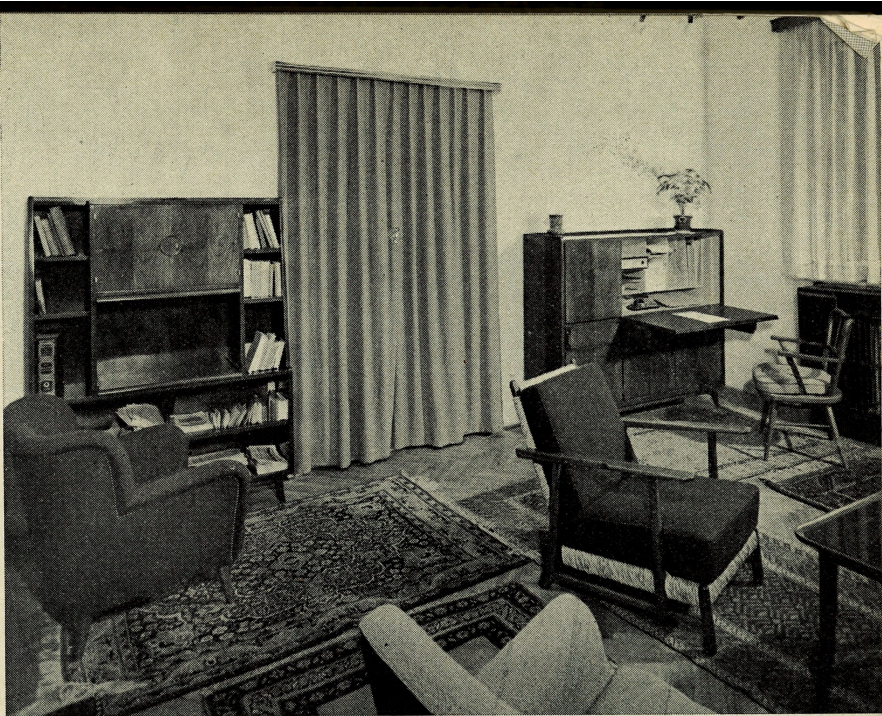


A toilette-asztal rajza. Méret = 10:20

Lakószobarészlet. Falak és bútorok színe és anyaga mint a hallnál. A függöny mustárszínű gyapjűszövetből készült. Bevonóanyagok: a könyvszekrény melletti fotel sötétzöld, az írókarszék nyersszínű bőrbevonatú, a gyékényfonatú karosszék csokoládébarna.

Lakószobarészlet. A függöny nyers alapon zöld mintás. Bevonóanyagok: rozsdabarna, drapp, fehér és csokoládébarna színekben. Az ülőke bárányszőrbevonattal készült. A toilette-tükörön zöld bőrbevonás van. Az asztalokon fekete opalin-üveglap látható. A bemutatott lakás bútorait Lipinszky Jenő és Varga és Fekete készítették. A bevonóanyagokat Vértes Árpád szövőműhely állította elő, a függönyöket Szabó Éva szállította.

A hall (2), mely ebédlő célját szolgálja, beépített szekrényeivel és a szekrények közötti fülkébe állított kárpitozott paddal a garderober-szekrényeket potólja és a vendég hálólhelyét biztosítja. A szemben lévő kis falon egy tálaló- és edényszekrény áll. A lakószobában (3) a szülők pamlagai nyertek elhelyezést, amelyek kényelmes ülés mélységre vannak méretezve, éjjelre pedig 1 m-re szélesíthetők. A fűtőtestburkolat pamlag melletti részén egy kis lehajtható lap éjjeliszekrény célját szolgálja. A pamlagok végéhez állított kis toiletteasztalkára helyezett két-szárnyú tükör becsukott állapotban egy kecskebőrrel bevont szekrénykét alkot. A pamlagfal teljes felülete nemezzel van bevonva, amely elé egy dúsan redőzött függöny került. (Hangszigetelés.) A szembenlévő falon, az ablak mellett foglal helyet a nagyméretű írószekrény, megfelelő rekeszekkel dossier-k és iratok számára, kihúzható lapra szerelt írógéppel. A fal másik oldalán nyert elhelyezést a likőr-, rádió- és könyvszekrény. A gyermekszoba (4) kétfelé választásával sikerült a gyermekeket éjjelre a nevelőnőtől, nappal pedig egymástól elkülöníteni. A választfal lemezelt, összecusukható ajtókból áll. Szükség esetén a két szobarészlet majdnem teljesen össze lehet nyitni. A nevelőnő ágya nappalra felhajtható szekrényágy. Homloklapja fekete, amelyre a gyermekek krétával firkálhatnak. A szoba lakószoba felé eső fala a mennyezetig (költözködés esetén szétvehető egységekből összeállított) szekrénnel van beépítve. Ez, és az ajtó elé akasztott vastag függöny bizonyos hangszigetelést is eredményez. (Gyermek-sírás, — feketéző vendégek!)



Lakószobaszekrény rajza. Méret = 1:20