

Bérvilla Budapesten a Himfy-utcában — Tervezte: **Wanner János** — Kivitelezte: Wanner Henrik — Tolóablakok: Kozmaport-rendszerűek — Ein anderes Mehrfamilienhaus — Entwurf: **Johann Wanner** — Seidner felv.

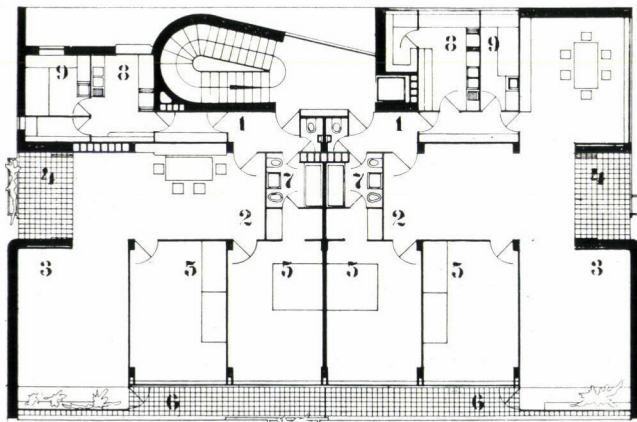
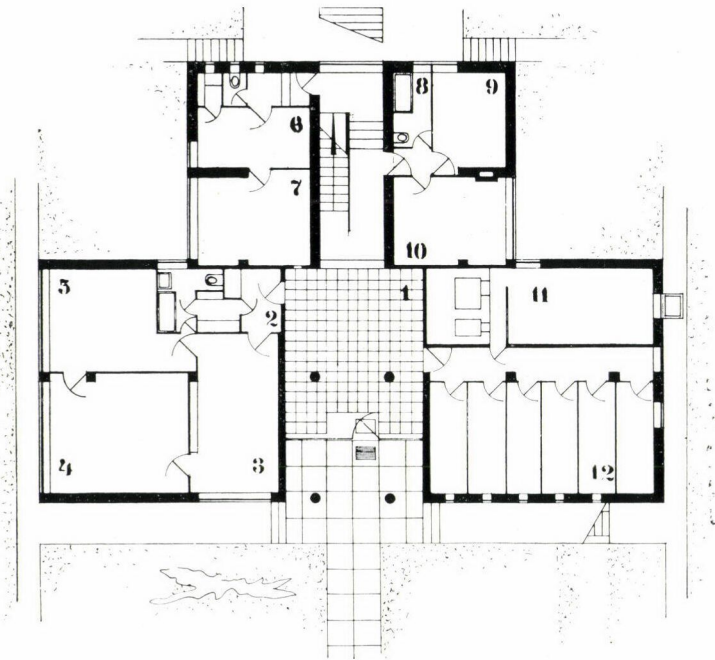
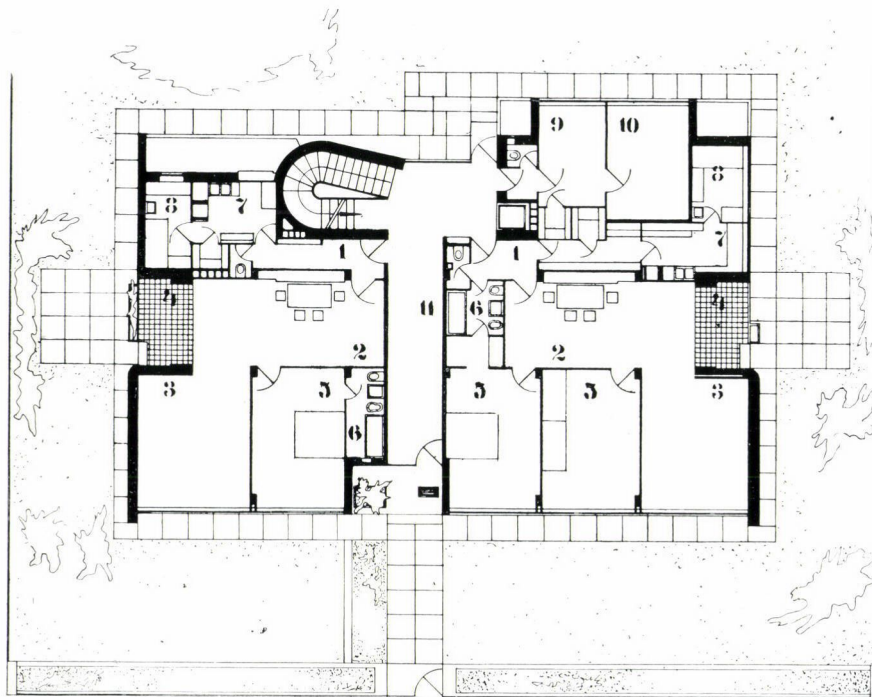
Előcsarnok Vitrax-üveggel burkolva



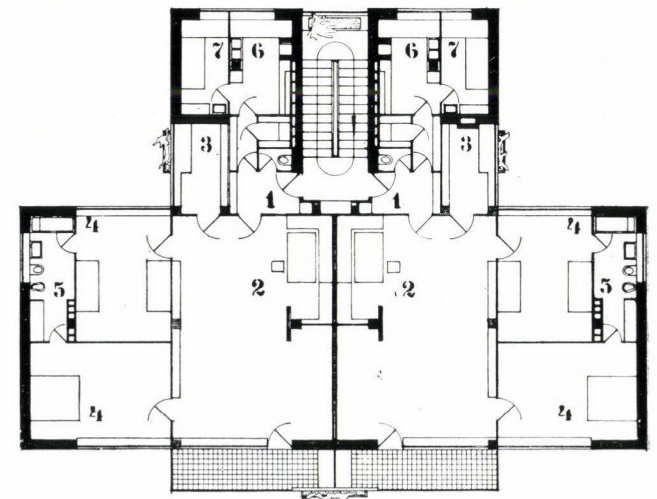
szoba összesen 20—25 m<sup>2</sup>-re redukálható, szemben a nagyobb ház konyha, személyzeti szoba, kamra, tálló és többi gazdasági helyiségeivel. A kamra a még oly kis háznál is szükséges pincébe kerül. Egészen kitűnő megoldás, mikor az ebédlő a nappali szobának egy fülkéje (bővítése) és a konyha vagy főzőfülke ehhez csatlakozik. De lehet a nappali külön és a főzőfülke és ebédlő egyesítve. A háziasszony ilyen esetekben sem családjától (esetleg gyermekeitől), sem vendégeitől, akiknek az uzsonnát készíti, elválasztva nincs.

Minimális fürdő w. c.-kagylóval, mosdóval, káddal vagy zuhanyzóval, gáz vagy kályhás vízmelegítővel 4 m<sup>2</sup>-en, zuhanyzó esetében 3 m<sup>2</sup>-en megoldható. Elég, ha a pince a ház egy része alatt készül és jó, ha a ház belsejéből egy kamraszerű helyiségből





Wanner János: Az Olasz-fasorban épült villa alaprajzai



Wanner János: A Himfy-utcai villa alaprajzai