

TERVEZTE: ÁRKAY BERTALAN

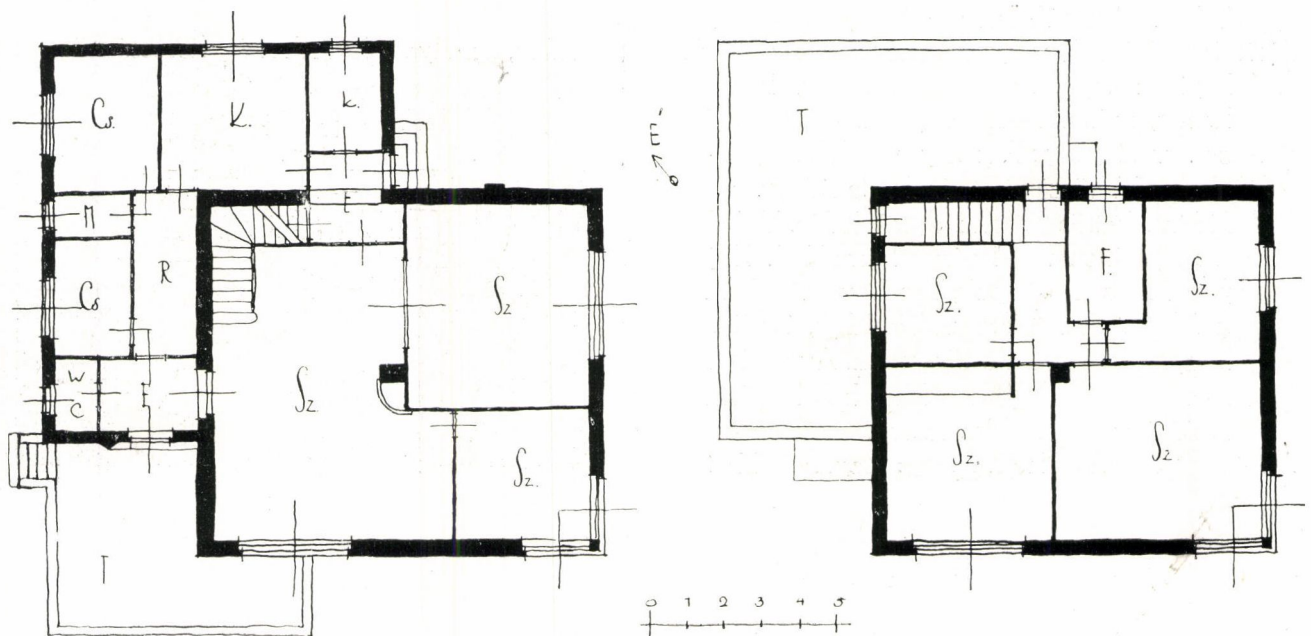
Dr. Burchard Bélaváry Andor családi háza.

**Általános elrendezés:** A dél felé lejtő telken a ház a kert felső végén áll, s a pázsitmezőbe foglalt vízmedencében tükröződik. A kerti utakon vörös murva borítás.

**Kivitel:** A ház egészét téglaburkolat borítja, amely a főépületen csorbás kiképzésű. A lábazat és a párkányok durván megdolgozott betonból készültek. A tető átlag 80 cm. lejtésű három réteges aszfalt szigeteléssel készült.

Épült: 1927 július—november.

Építési költség: köbméterenkint mintegy 35 pengő.



TERVEZTE : ÁRKAY BERTALAN

