

Alaprajzi elrendezés:

Asztalosmunka: Lipinszky Jenő

Tervezte: Szilas Elemér.

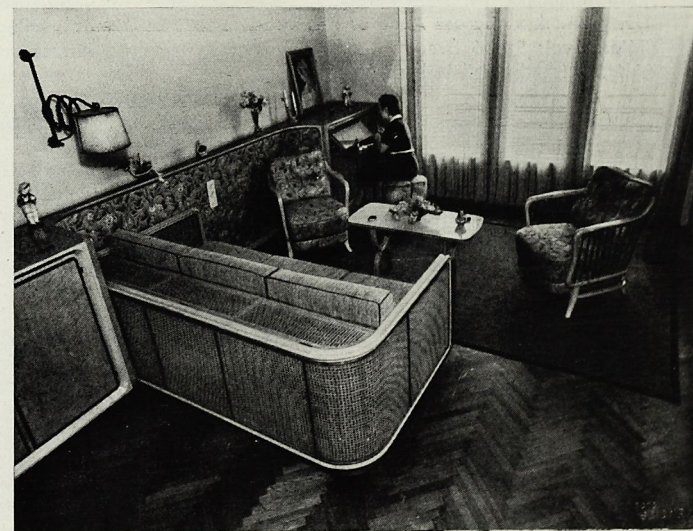
## KÉT KÉTSZOBA-HALLOS LAKÁS BERENDEZÉSE

F.-lakás, előszobával és az összes mellékkeliségekkel.

Falfestés: hall és férfiszoba fehér, nőiszoba: falak és mennyezet egészen világos pasztellzöld.

A hall — szokás szerint — ablak nélküli helyiség, amelyet a férfiszobától négyszárnyú üvegajtó választott el, ehelyett most csak nyílás van, ezáltal teljesen világos. A két helyiség elválasztását a mennyezetre szerelt függöny képezi szükség esetén. A világítás mennyezetre szerelt sínben húzható, kovácsolt vas, pergament-ernyős lámpa, alul opál überfang-üveg lezárással. A bútorok anyaga tölgyfa, barnára színezve és politurral bedörzsölve. Formai kiképzése rusztikus hatású, a magyar jelleg kidomborításával. Az edényszekrény lenyíló lapján és az ajtókon széles, domború kiemelkedés, a lenyílólap elején mélyített faragás van. Az ebédlőasztal kihúzható, felső tömör lapja jávortfa, fehérén; mellette sorszékek, levegős, léces támlával és fonott gyékény üléssel; fölöttük egyoldali, falra szerelt polcok, cserépkancsókkal.

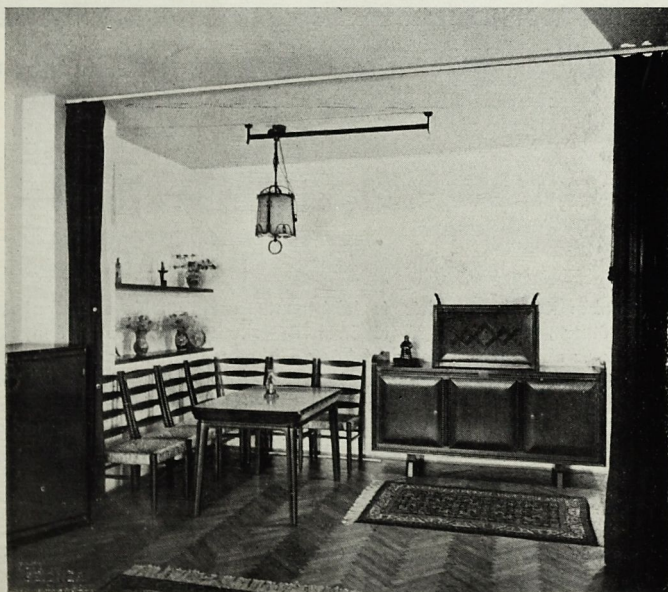
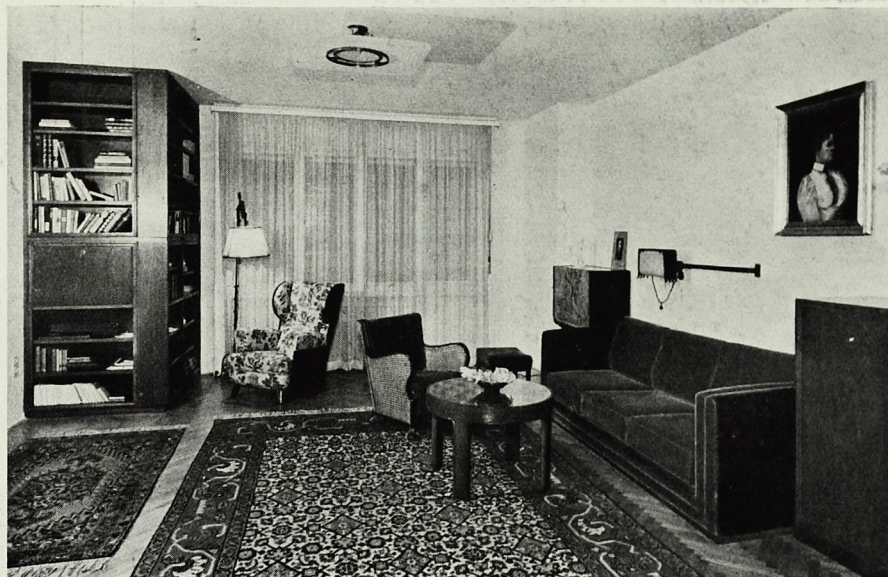
A férfiszoba egy szobát képez a hall-ebédlővel. Közepén kanapé, asztal és fotelok vannak. A kanapé egyszerű módon éjjel ágynak alakítható, hátsó éjjeliszekrényvel, ágyneműládával. A fotelok nádazva, kényelmes formákkal, bevonóanyaguk velour d'amiens, sötét barnászörös színben. A pamlag mellett kétoldalt fehérenemű-, illetve írószekrény, ez utóbbi pergament bevonással, dekorációs festéssel, dukkózva. A másik



oldalon, a hall mellett, beépített szekrény, ennek ajtói tölgyfából, belül a fal vászonnal behúzva. Az ablakfal melletti beugrás a szobába, kétoldaltól mennyezetig érő könyvespolccal van kiképezve, ez magasságban két egyforma szekrény, egymásra állítva, benne lenyíló lapos bárshékrény. A karosszék, ülőke és kényelmes, átkárpítozott berzser angol vászonnal bevonva. A világítást mennyezetlámpa adja direkt és indirekt fényvel, a pamlag fölött kovácsolt, mozgatható falikar van.

Nőiszoba: faanyaga fehér, szemes jávor, finom körtefa-profil keretézéssel. Bevonó anyaga chintz és kéziszövésű gyapjuszövet, zöld és drapp színben. A szoba alaprajzában a használható fal nem derékszögű a főbbi falakhoz viszonyítva, ez a szépséghiba el van tüntetve a mennyezet és falak egyforma színezésével, chintz-el bevont falburkolattal, a jobb- és baloldalon fehérnemű-kommodókkal. A pamlag a falburkolatra merőlegesen van állítva, körülnádzava, támlapárnákkal, nappal kényelmes üléssel, éjjel ággyá alakítható, alul ágyneműládával. Előtte könnyű asztalka, világoszöld opaküveglappal; lécezett támlájú fotelek. A beépített szekrény kivitele mint a férfiszobánál.

Készítették: Asztalosmunka: Lipinszky Jenő — Kárpitosmunka: Höss Sándor — Bútorszövet: Jermy Pál.



A szomszéd alaprajz és a következő oldal képeihez.

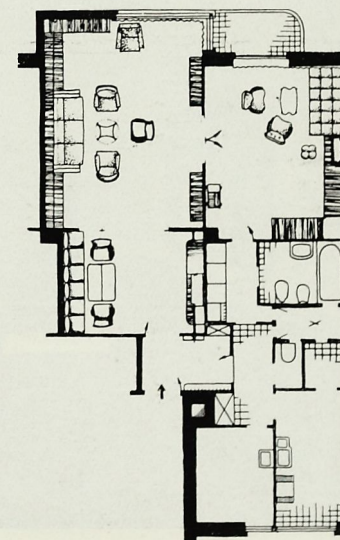
Dr. F.-lakás, előszobával és az összes mellékkeliségekkel. A falfestés: fehér, fűrészpóros, durva felülettel.

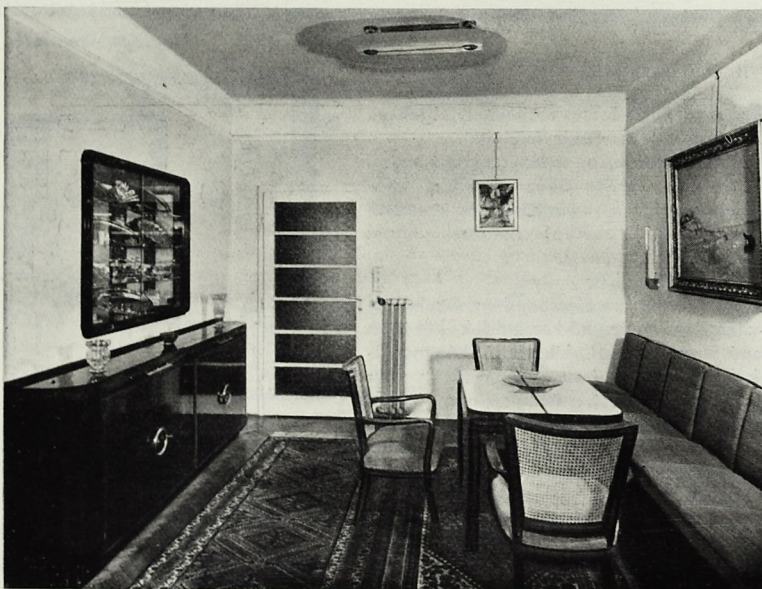
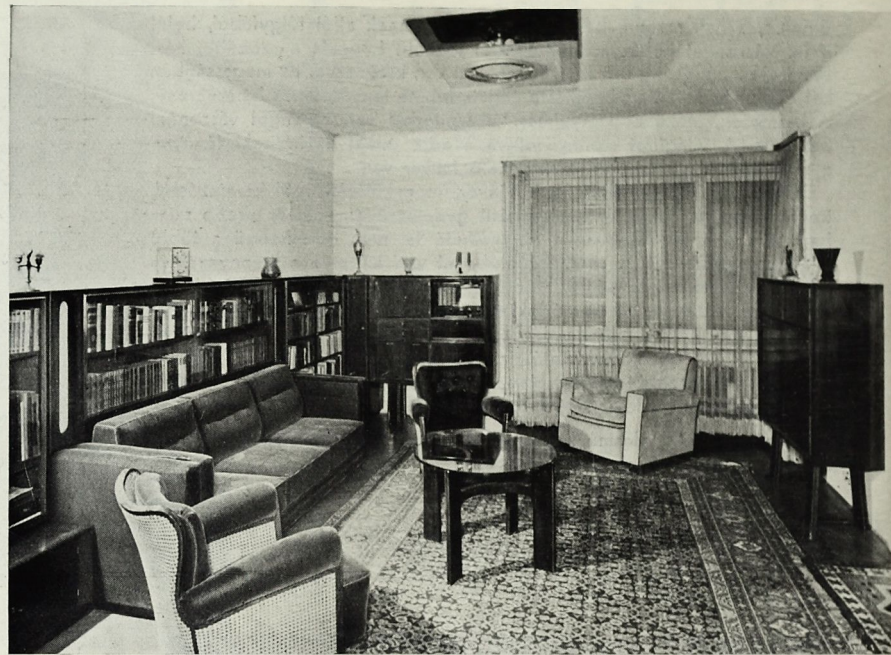
A hall ebédlőnek berendezve, az edényszekrény mélységéből 30 cm. elrabilcolva, fölötté beépített vitrin, tolóüvegekkel, tükörhátlappal, indirekt világítással. A szemben lévő falon átpárnázott sorszékek, ebédlő asztal opaküveggel borítva, karosszékek nádazott támlával.

Faanyag: diófa, selymfénnel.

Férfiszoba: A szabad fal elépítve alacsony könyvszekrény, alul csukott, alacsony fehérnemű-kommodók, közepén átkárpítozott kanapé, amely éjjel kihúzható, ágyneműládával. A fotelek körülnádzava, bevonóanyaguk: velour d'amien. A kerek asztal 2 cm. vastag üveglap négy lábon, a lábakat belső kötés tartja össze. A könyvszekrény folytatása az ablakfalon lábakon álló zeneszekrény, rádió, gramofon és lemeztartóval, mellette egy nyersbőrrel átvont berzser. Az ajtó mellett kétoldalon írószekrény és bárshékrény áll, belső berendezéssel és világítással, ezek ugyanolyan méretűek, mint a zeneszekrény. Faanyag: diófa, selymfénnel. A világítás: a mennyezetben és a bútorba építve a pamlag két oladala fölött.

Alaprajzi elrendezés





Fotók: Seidner

Nőiszoba: Két darab ruhás és fehérmeműs, osztott ajtós szekrénnel, sarokra állítva, belül öltöző tükörrel és eltávolítható toalettszekrénnel. Mellettük az ablak felé, alacsony fehérmemű-kommodó, ráállítva egy börrrel bevont írószekrény, belül szekreter beosztással és egy kibillenthető arctükör, világítással. Mellette női pamlag levarrott párnázással, alul ágyneműládával és éjjelikocsi fiókokkal, nyitott résszel és felnyitható varrórésszel, benne rekeszek és tűpárna. Előtte asztalka íves, intarziás lappal, hajlított vékony lábakon. Faanyag: cseresznyefa. A fotelok lécesek, az ülőke párnázva, bevonóanyaga kék préselt velour. Világítás a mennyezeten és a pamlag fölött selyemernyős húzható lámpa.

Készítették: Asztalosmunka: Steuerer Lőrinc — Kárpitosmunka: Höss Sándor — Bútorszöveg: Jermy Pál.