



Bérház Budapesten a Bercsényi-utcában

Tervezte: **Welfzl János**
Kivitelezte: Radó Sándor cég
Felvételek: Kozelka Tivadar

Sóskúti kőhomlokzat: Fély László (Budakalász)
Épületüvegezés: Bielek Károly
Épületaszfalos munka: Makláry József
Szegezőlakatos munka: Illuszky Gyula
Egészségügyi berendezés: Szepessy Sándor utóda
Molnár Antal
Felvonóberendezés: Hazai Felvonó Vállalat

Welfzl János terve az első szempillantásra is elüt a zártosuló építkezéseknél megszokott bérházaktól, habár a sokszor kárhóztatott mély traktusok a lakástípusok lényegében változtatást nem igen tesznek lehetővé. Külön nehézséget jelent az udvari hátsó nyúlványok beépítése, melyeknél a lakások előtt elvezető függőfolyosó alig kerülhető el. A Bercsényi-utcai bérház metszete mutatja, hogy a fémlemezzel eltolt udvari szárnyhoz a függőfolyosó úgy van elrendezve, hogy a szomszéd lakás konyhaablaka közvetlenül a folyosó vasbetonlemezénél van s így a bepillantás ki van zárva.



Üvegbevon: Lehotzky József

A VI. emeleti alaprajz eltér az általános emeletektől. A szomszéd bérház tűzfaltakarása lehetővé tette egy kétszintes műtermes lakás kialakítását, ahol a műterem a VII. emeletre került, a lépcsőházból is megközelíthetően és a lakáson belül helypazarlás nélkül megoldott lépcsővel a lakással közvetlenül összekapcsolva.

A külső megjelenést nagyon elevenné teszik a háromszög alakú virágtartó-lemezek.

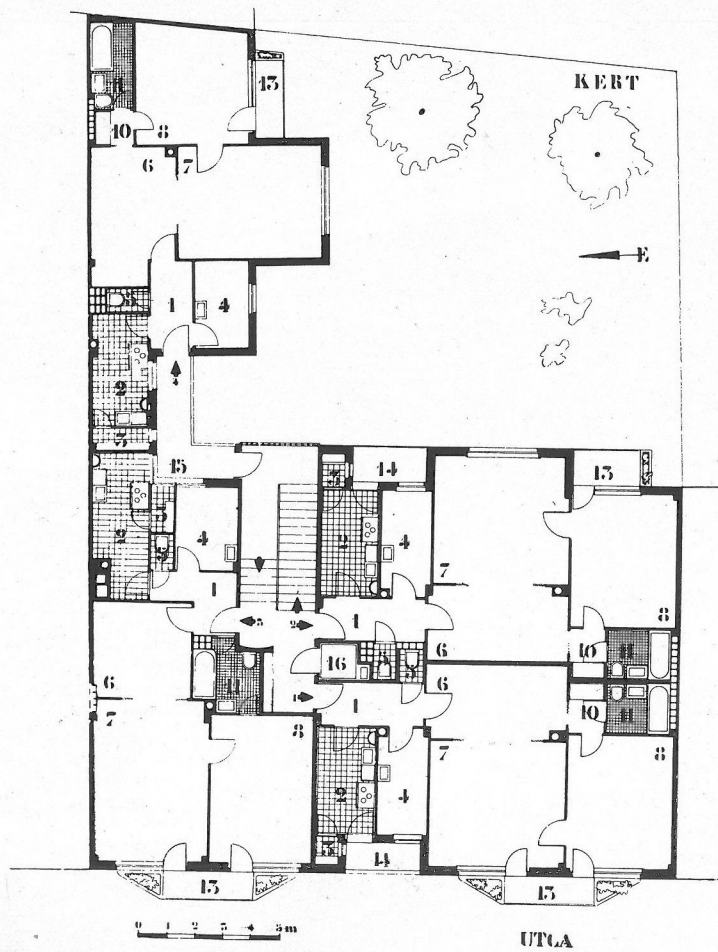
Weltzl János hosszabb ideig működött Le Corbusier műtermében, hazai működése alatt több pályázaton is sikeresen résztvevett.

f. j.

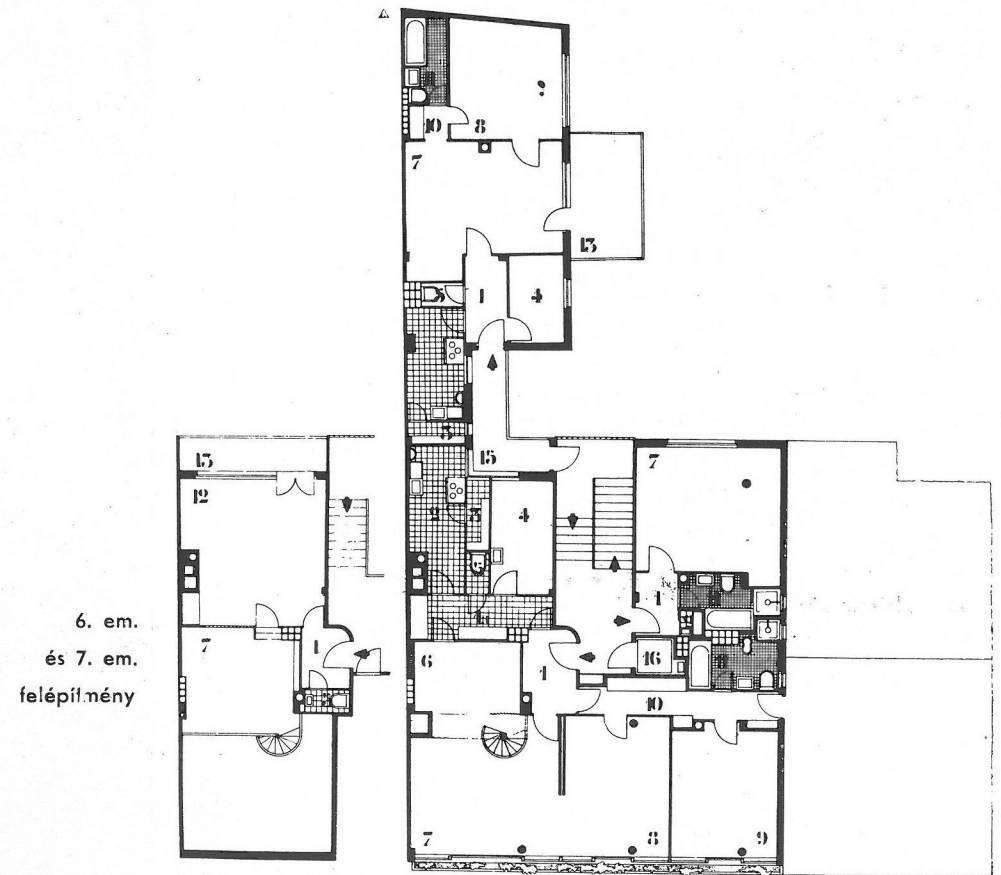




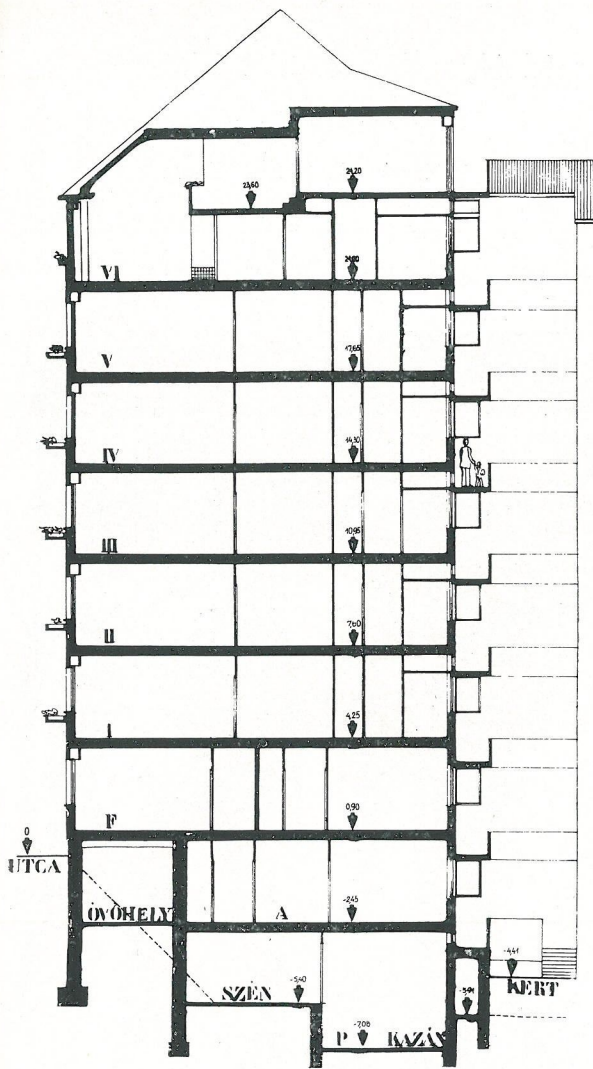
Belső berendezés: Kovácsi
Károly és Osváth Miklós



1—5. em.
alaprjz



6. em.
és 7. em.
felépítmény



Ülőbútorok: Kovácsi Károly és Osváth Miklós
 Kandalló, karszék és ülőke kézzel nyomott vászon
 katonja Szabó Éva takácsműhelyében készült

