



Th. S. Tait : Sorházak

ÚJ ANGOL CSALÁDI HÁZAK

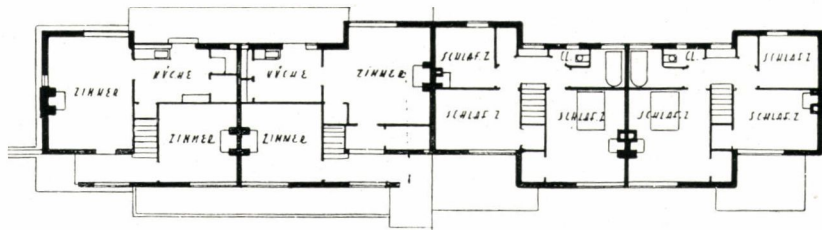
Thomas S. Tait munkáiból egyet a Tér és Forma ezévi 113. oldalán mutattunk be, két újabb háza következik ez oldalakon. Az első három szoba-konyha fürdőszobás lakásokat tartalmazó sorház, modern formában és mégis angolosan, angol motívumokkal. A téglá, a hagyományos építőanyag is megmaradt, csak egy könnyű, fehér mésztejfestést kapott, amelyen a téglafal texturája át-tetszik. Sajátosan jelentkezik ebben az új architektúrának a világító fehérhez való vonzódása. Azonban *ép ezt teszi rövidesen tönkre a formai ragaszkodás a párkánynélküliséghez.* Ismételten megfigyelhettük, hogy a párkánynélküli házak mily rövid idő alatt lesznek piszkosak, nemcsak Németország esős vidékein, hanem szinte ugyanúgy az olasz tavak partjain. A lapos tető sok-

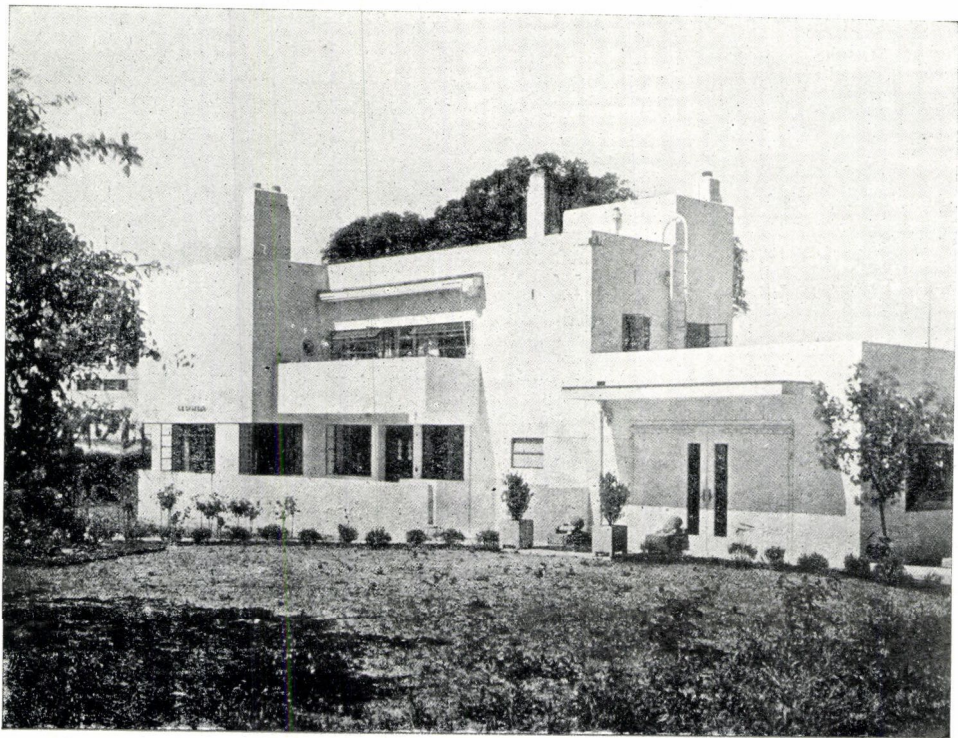
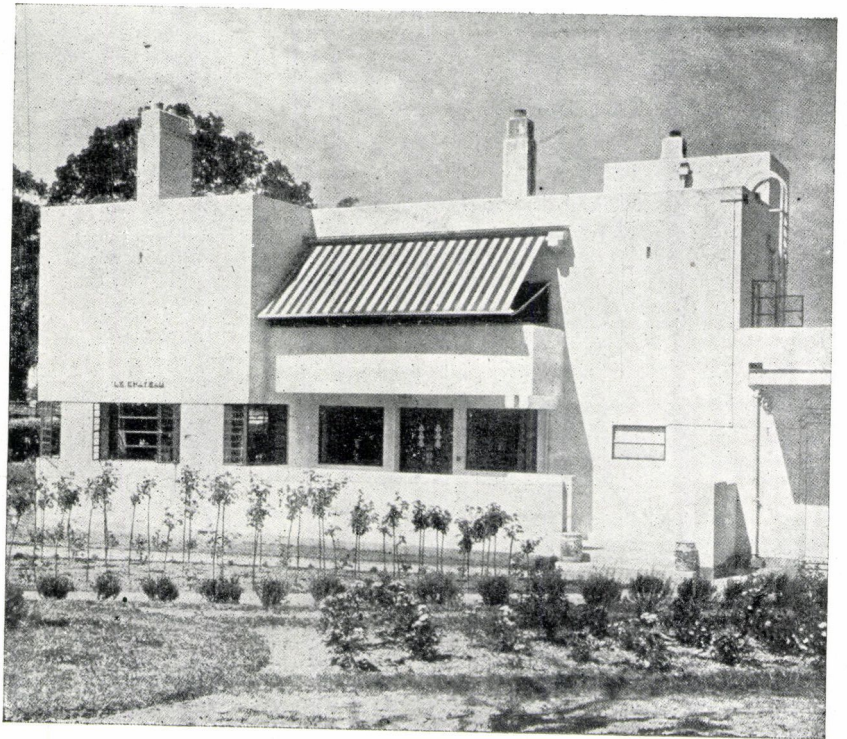
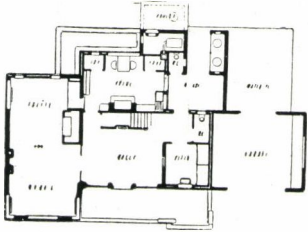
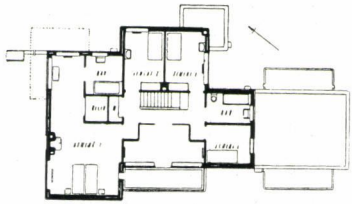
szoros előnyeit nem kell feladni, de azt klímánknak megfelelő formába kell önteni.

A második ház az igényes angol családi ház modern változata. Hall és két szoba a földszinten, az emeleten pedig négy hálószoba, két fürdőszoba.

Érdekes tömegfelépítésében, terraszokban való gazdagságában az új építészet egy igen megkapó példája, amely azt bizonyítja, hogy a korszerű építőirány miképpen terjed el egész Európában.

Igen érdekesek a költségek. A sorház beépített m³-e mintegy 37 P, az önálló családi ház pedig beépített m³-ként 56 pengő. E két ár különbözőségét egyfelől a kiállítás-minőségbeli differenciái magyarázzák, másfelől pedig a sorház természetesen olcsóbbasága.





Thomas S. Tait (Burnet et Partners): Családi ház Silver End Villageban (Essex)