

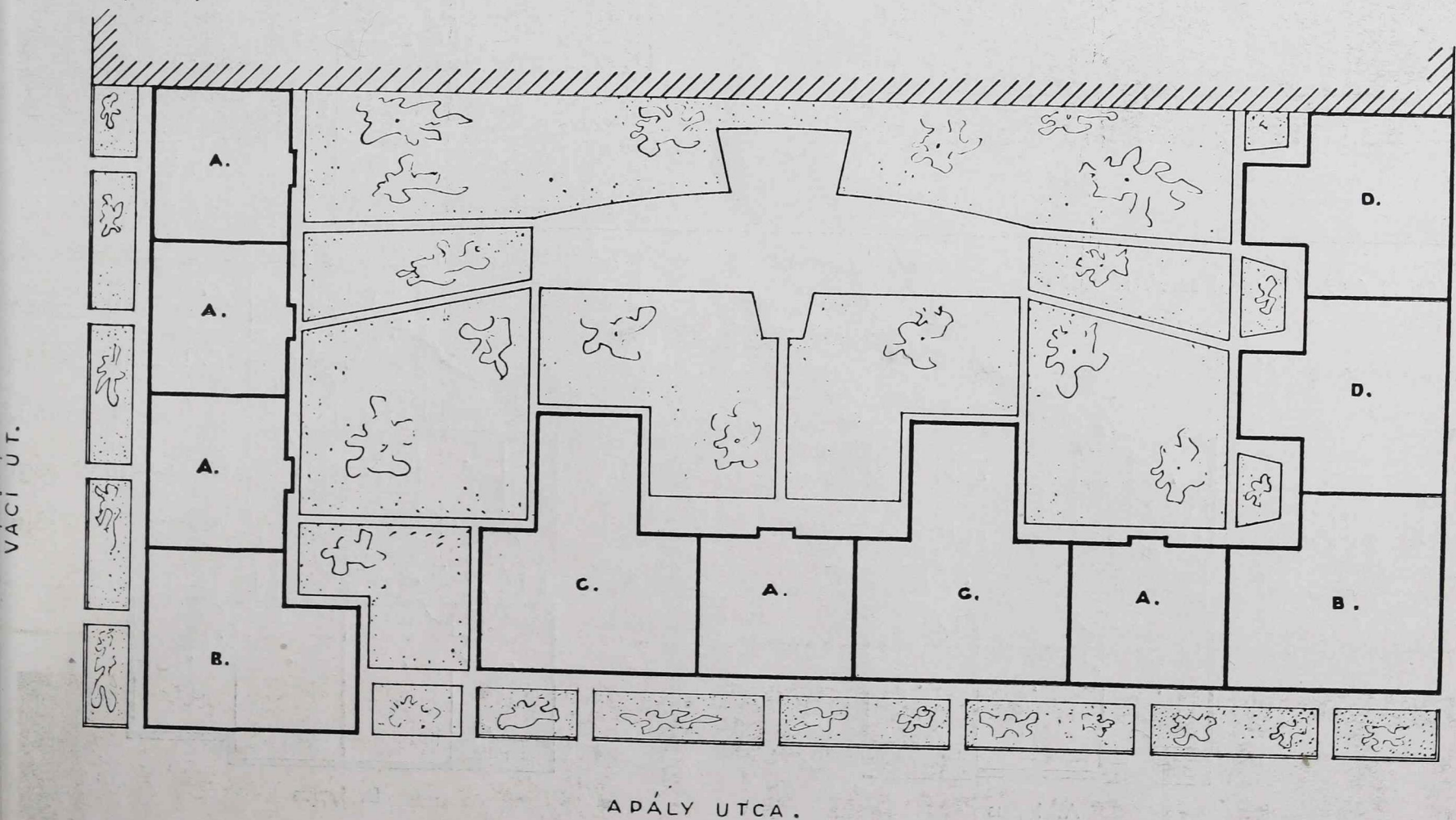


Bérházcsoport Budapesten, a Váci-úton

Tervezte: v. Marisekényi Imre

Felvételek: Borsos Imre

Helyszínrajz

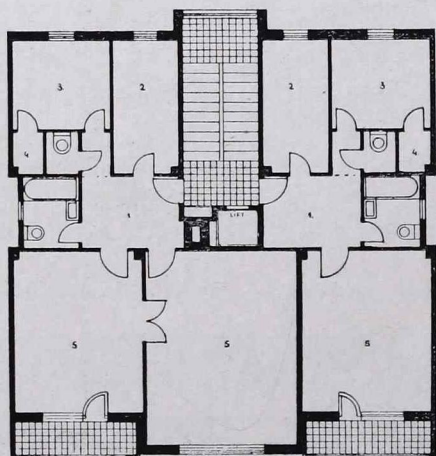


Ein neues Miethausblock in
Budapest — Arch. v. Imre
v. Martsekényi

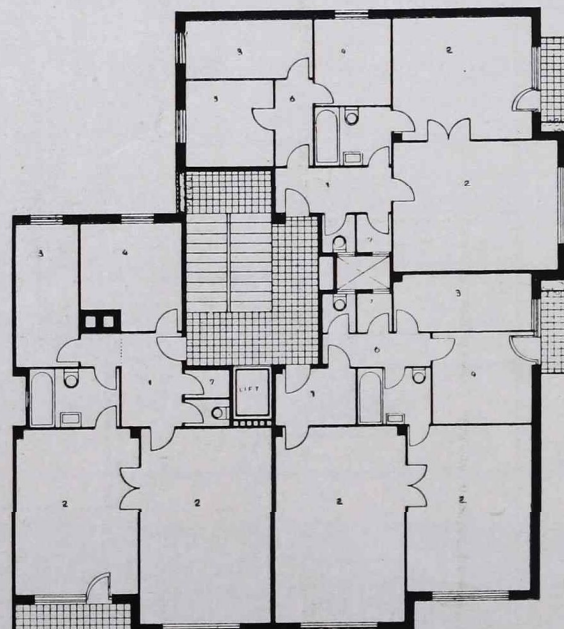


Homlokzati burkolat: Zsámbék
Anyácsi mészkőlapokkal

Váci-út és Apály-utcai sarok részlet



A. típus

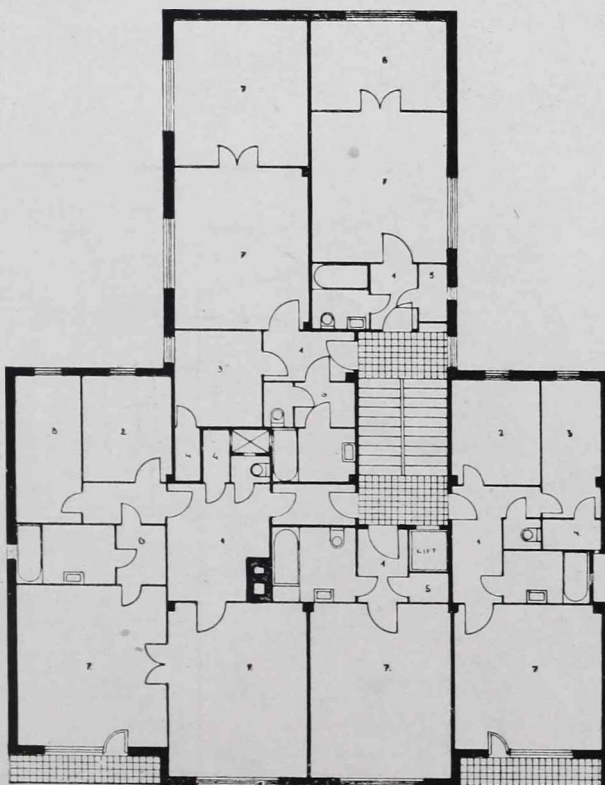


B. típus

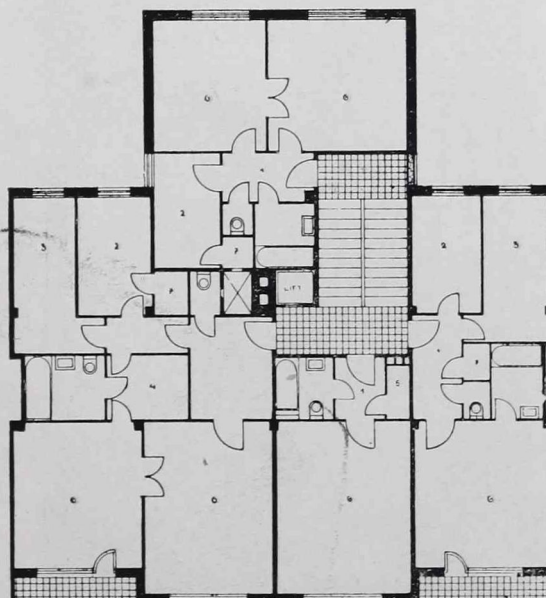


A telektömb egységes beépítése elsősorban a levegős, kertes, jól tájolt lakások lehetőségét nyújtja, ezeken az előnyökön túl a formai megoldásra is különlegesen kedvező lehetőségek nyílnak. A Váci-út és Apály-utcai építkezés egy telektömb lezárásának problémáját nyújtotta a tervező számára, tehát csak részletét a tömbnek. A tervet vizsgálva megállapíthatjuk, hogy a loggia-szerű erkélyek úgy a lakás számára, mint a külső képen nagyon értékes elemet nyújtanak, amelyhez szervesen illeszkednek a horizontális, jóméretű ablakok. A frontok egységes beépítése nagyon kellemes utcaképet nyújt, habár az ívelt lezárású

kapubejárók formai megoldásával nem is értünk egyet. A belső udvar e pillanatban még nem nyújtja azt a megjelenést, amit az udvarnak kerteté alakítása, növényzettel való belültetése után el fog érni. Kár, hogy különböző téves szerkezeti szempontokra vezetett intézkedések a lapos tető készítését lehetetlenné tették, holott nyilván kizárólag formai okok játszották a döntő szerepet. Nos kéményekkel teletűzdelt tetők formai megjelenése minden, csak nem esztétikus, — az egyéb, unos-untig hangoztatott szempontokról nem is beszélve, melyek gazdasági tűzbiztonsági stb. szempontból ugyancsak súlyosan esnek a latba. f. j.



C. típus



D. típus