

KÉTKISLAKÁSOS BÉRHÁZ BRESLAUBÓL

Heinrich Lauterbach munkái



Az igen nagyarányú breslauer kislakásépítési tevékenységből mutatunk be a következőkben két épületet: egy 8 lakásos házat s egy nagyobb bérlakásos házcsoportot, melynek terveit Heinrich Lauterbach készítette.

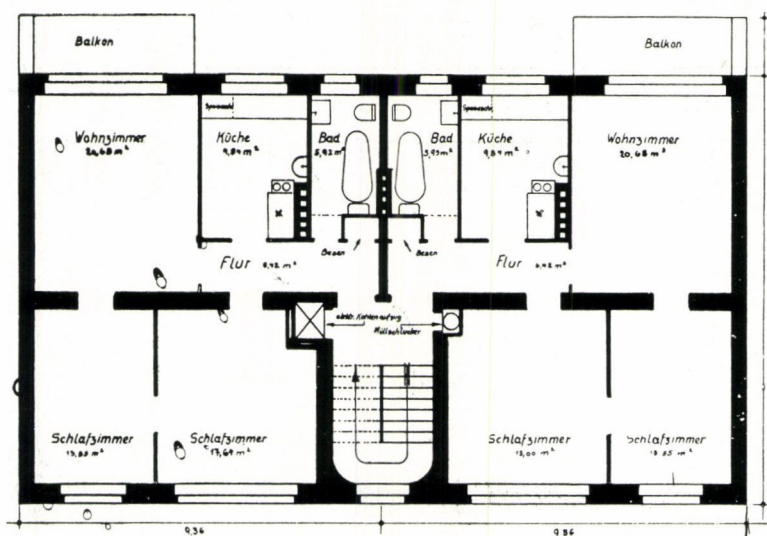
Az einbaumstrassei bérház egy aránylag szűk telken, mint maradéktelek beépítés keletkezett. A lépcsőházhoz csatlakozó emeletenkénti két lakás a mai tipikus német kislakásalaprajz jellegzetes példája s a bérházadta lehetőségeken belül a lehető legjobb megoldást adja. A szobák tágasak, elrendezésük kedvező s az átszellőzés lehetőségével bírnak. Az utcára nyíló lépcsőház a homlokzatnak érdekes vertikális osztására ad alkalmat, míg a nagy felfalazás a hátra lejtő tető egyszerű konstrukcióját teszi lehetővé.

Külön fel kell hívni a figyelmet a végtelen egyszerűen kiképzett ház egyes részleteire, mint a hatásos főbejáratra, amelynek sötétre pácolt, kerek ablakos ajtószárnyát két üvegtéglából rakott üvegsáv teszi aparttá. A lépcsőház vasbeton korlátja nem nyúlik teljesen a magasba, hanem egy csőkorlát adja meg a szükséges magasságot. Igen ügyes a lakásbejárati ajtók hatalmas üvegezése, amely az előteret a lépcsőház ablakainak világosságában részesíti.

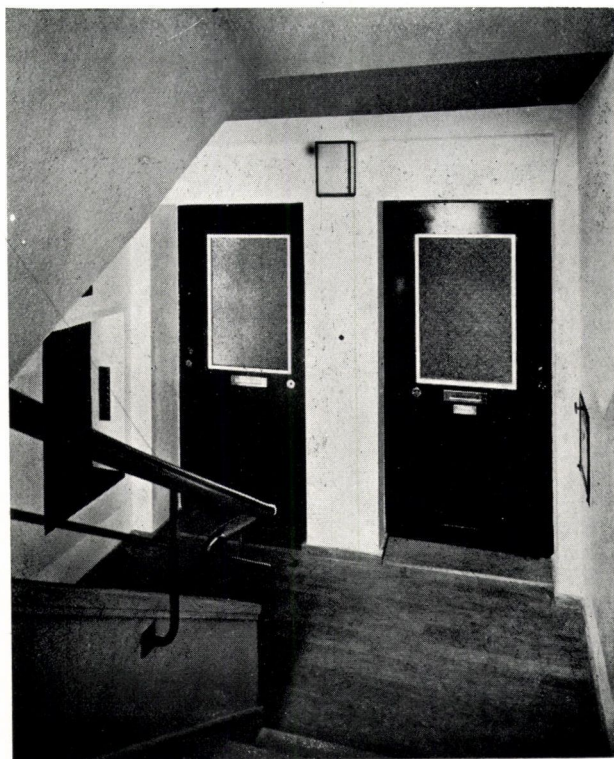
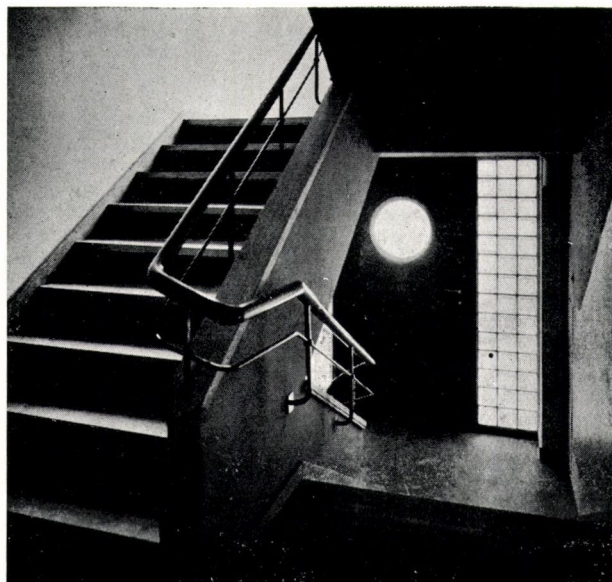
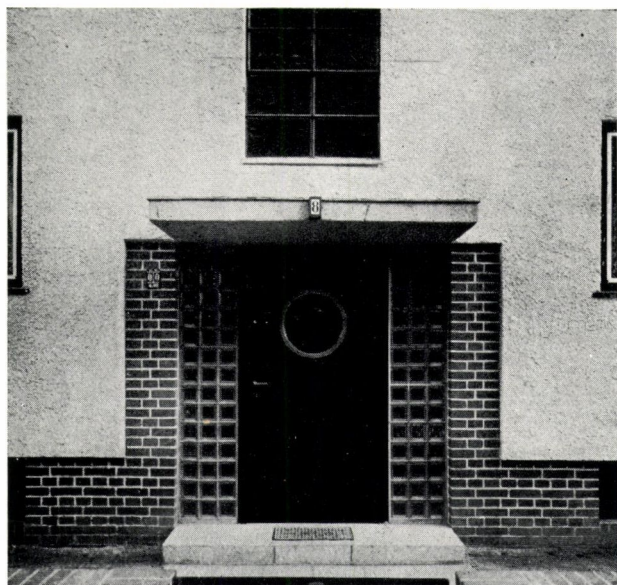
Meg kell említeni a ház technikai felszerelésének két részletét: a lépcsőház egyik oldalán elrendezett szénfelvonót és a másik oldalán beépített szemétdobót, amelyek a lakások kényelmét egyszerű eszközökkel fokozzák. (A Loi Loucheurhoz tartozó végrehajtási utasítás a francia kislakásos házak részére előírja e berendezést!)

A hatalmas bérházcsoport, mely a Liegnitzerstrassen egy terjedelmes tömböt ölel körül, úgyszólván teljesen azonos alaprajzi típusú lakásokat tartalmaz: három szoba, konyha a tartozékokkal. A típus úgyszólván változatlanul ismétlődik az egész tömb mentén.

Lauterbach itt ugyancsak alkalmazta a félnyereg tetős megoldást, egy oldalra lejtve a tetőt, a másik oldal felé magas felfalazással zár-



Az einbaumstrassei bérház



Részletek az einbaumstrassei házból

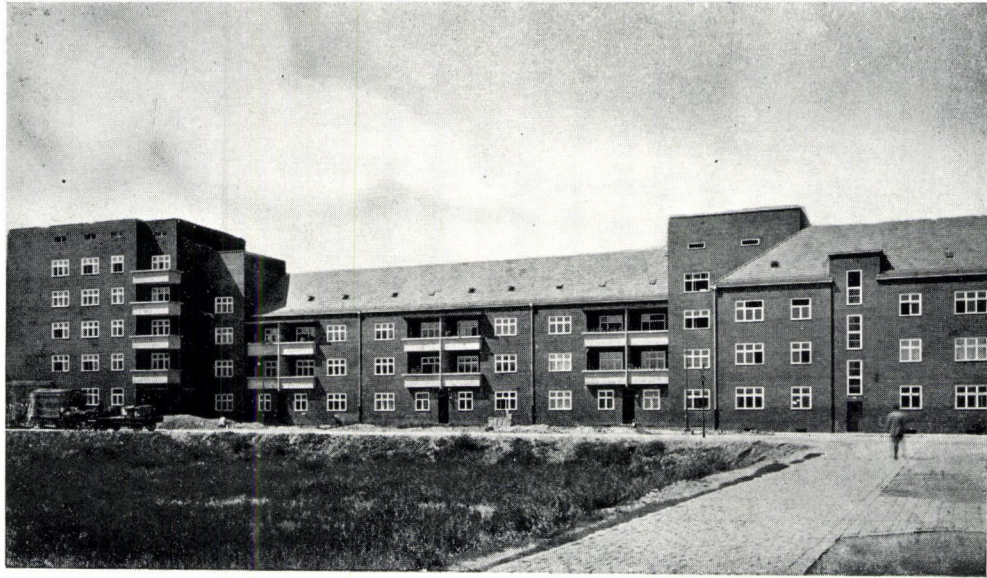
Bérház a Liegnitzerstrassén

ván le a padlásteret, aminek az az előnye az egyszerű szerkezeten kívül, hogy a padlásvilágítás és szellőzés jól oldható meg s ezenkívül a tetőablakok jobb zárhatása is biztosítva van.

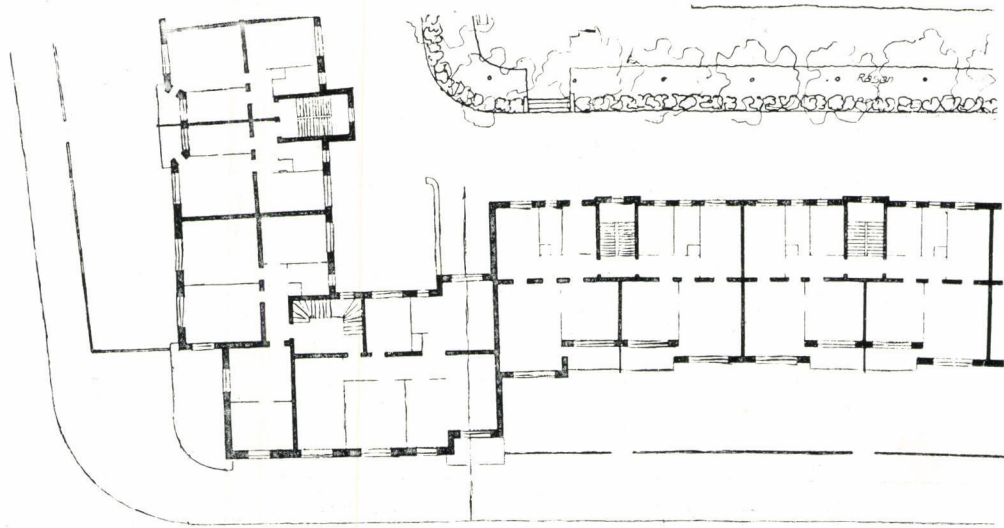
Az épület homlokzatai teljes egészükben sziléziai klinkerből készültek, azoknak komolysága, nemes ragyogása s mondhatni, örökös tartóssá-

ga az építkezés egyik nagy előnye. Változatosságot hoz ebbe a felületbe a kis loggiák nyers, megdolgozatlan betónfelülete. Viszont ezek az erkélyek kiképzésüknél fogva nem esnek ki az épületből, nem tetszenek utólagosan felragasztott fecskéfszkeknek.

ril



Bérház a Liegnitzerstrassen, Breslauban



A liegnitzerstrassei bérház alaprajzának részlete