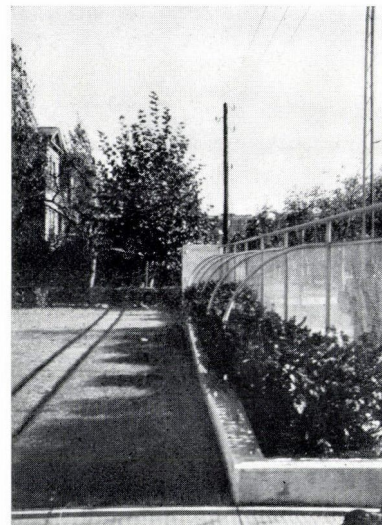




Társasvilla Budapesten az Olasz-fasorban — Tervezte: **Wanner János** — Kivitelezte: Wanner Henrik — Acélablakok és redőnyök: Korányi és Fröhlich — Tolóablakok: Kozmaport-rendszerűek — Mehrfamilienhaus im Villenviertel von Budapest — Entwurf: **Johann Wanner** — Villa containig appartements to lei — Arch.: **J. Wanner** Seidner felv.



Kerítés virágággal.

meknevelésre, sem az egyénnek oly fontos visszavonulásra alkalom nincs, itt az ember van a lakásért és nem a lakás az emberért. Az igazi jó alaprajz, amire törekedni kell, minden egyes felnőtt személynek külön szobát, visszavonulási lehetőséget nyújt, ha egyedül akar lenni, és ha vendége jön, ha akarja, tudja külön is fogadni és nem kell az egész házat mozgósítani. Egy ilyen rendeltetésű szobához 8—10 m<sup>2</sup> elegendő. Lászuk a ház szívéét, a nappali szobát, itt jelentkezik tulajdonképpen, hogy kisebb vagy nagyobb lakásról van szó. A kis házaknál egy szoba a nappali tartózkodó, míg nagyobb házban több helyiség (szorosan vett nappali, ebédlő, hall, szalón és úriszoba) kapcsolva adja. Ez a helyiség vagy helyiségcsoport 20—80 m<sup>2</sup> területet elfoglalhat. A konyha kis családiháznál, ha a háziasszony főz, ami kis ház esetén gyakori, jó, ha az ebédlőül is szolgáló nappali szobának csak fülkéje, de, ha külön is van, abból közvetlenül vagy kis tálalón keresztül nyíljon. Igen megfelelő lehet tiszta konyha esetében kis háznál a lakókonyha, mely esetben konyha és nappali

