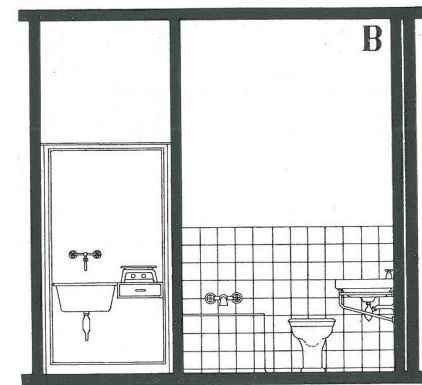
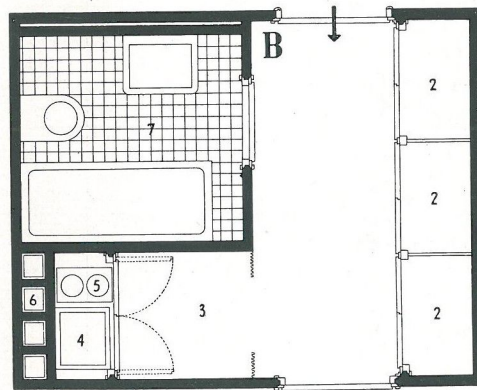
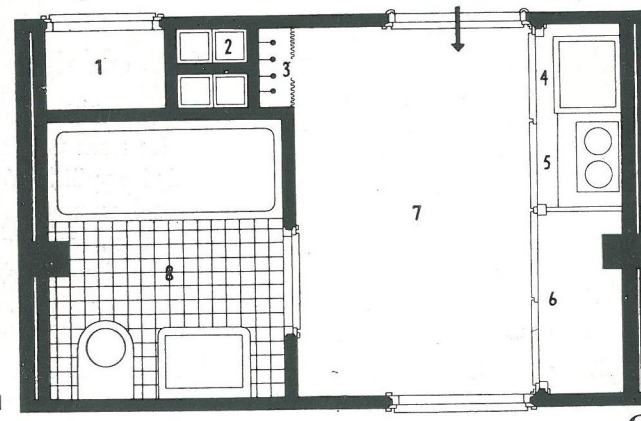
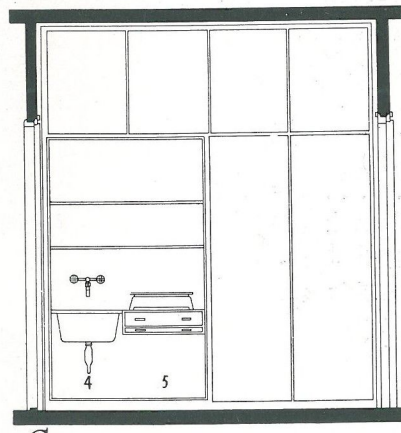


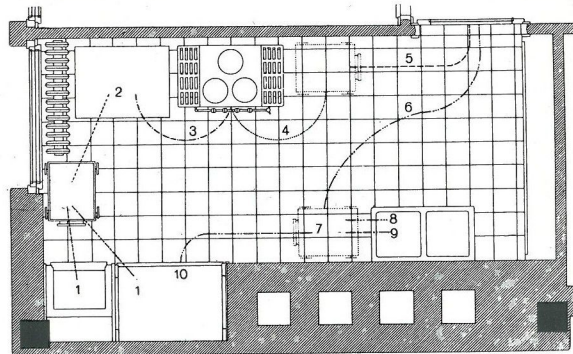
A = jobboldali udvari garszonlakás mellék-helyiségei: 1. előszoba, 2. mosogató, 3. villanyfőző (mindkettő a beépített szekrényben), 4. ruhaszekrény, 5. fürdőszoba, 6. Eternit-szellőztető.



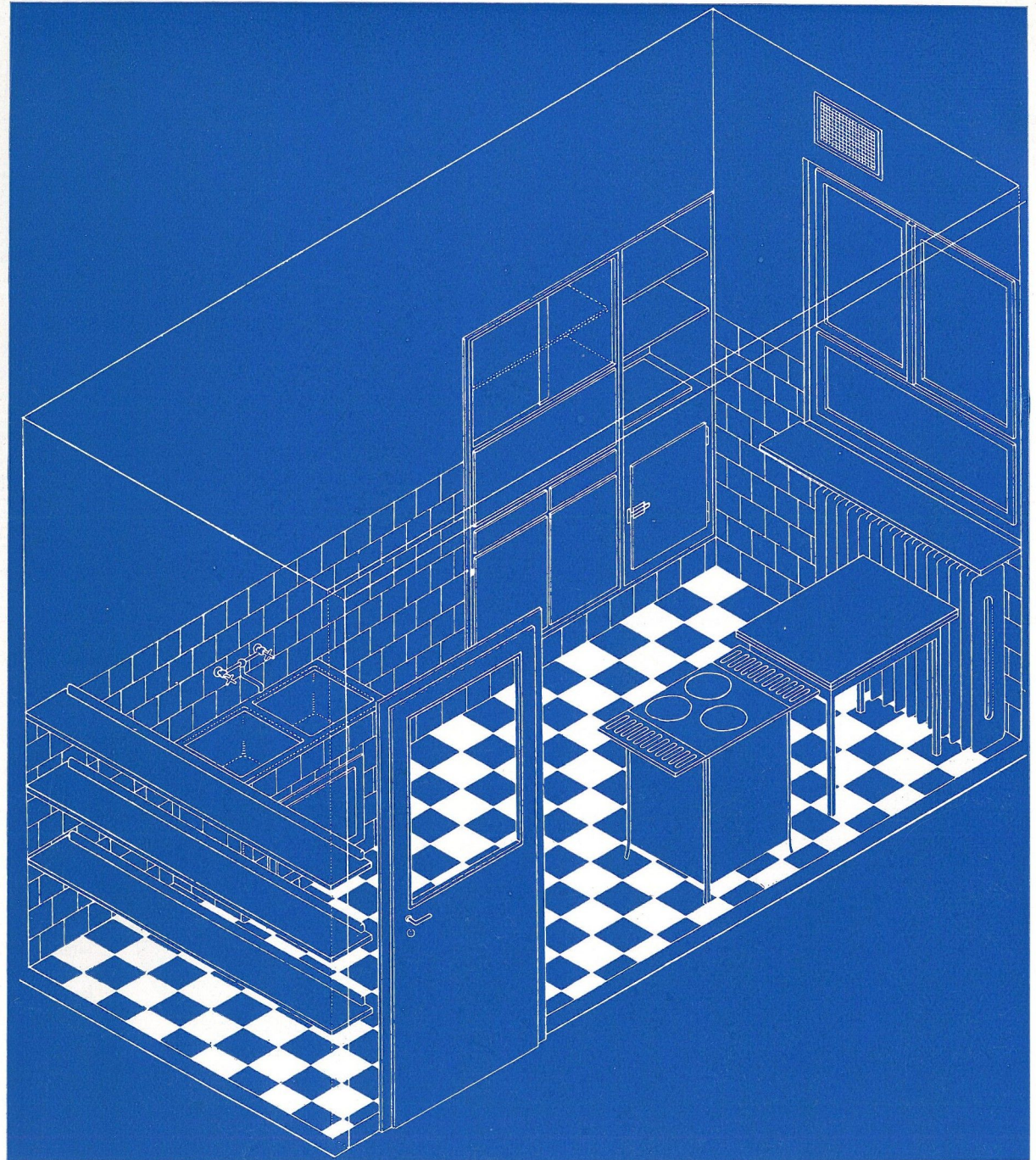
B = baloldali udvari garszonlakás mellék-helyiségei: 1. előszoba, 2. ruhaszekrény (összesen 12 ajtóval), 3. főzőfülkeszekrény, 4. mosogató, 5. elektromos tűzhely, 6. Eternit-szellőzőcsatorna.

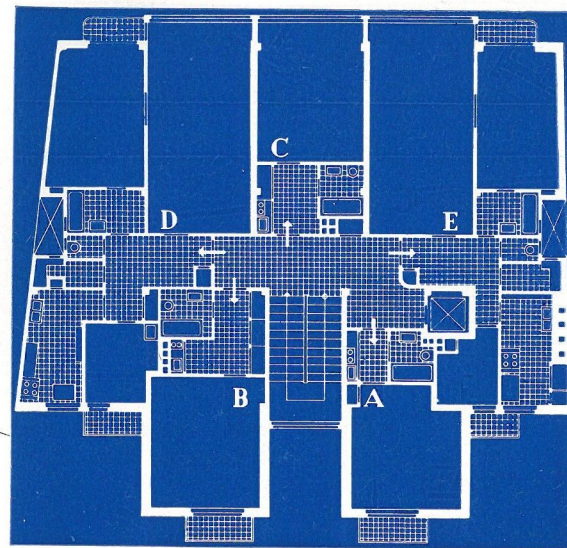
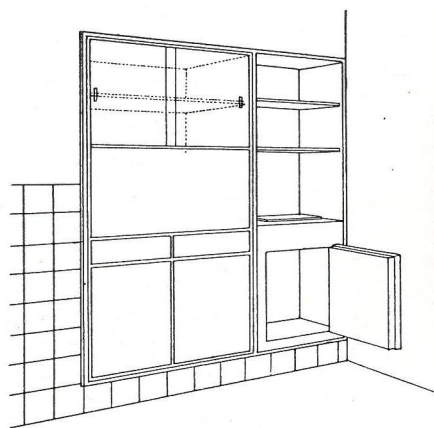
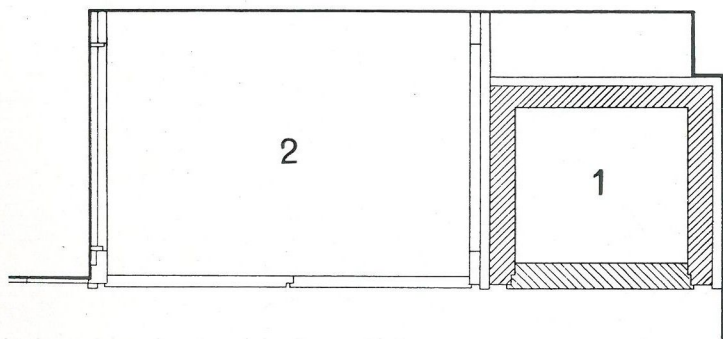
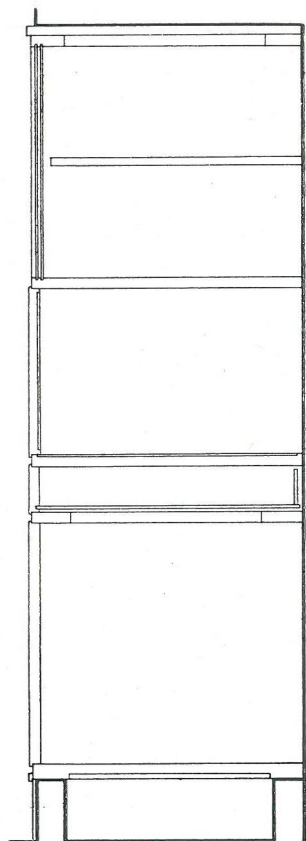
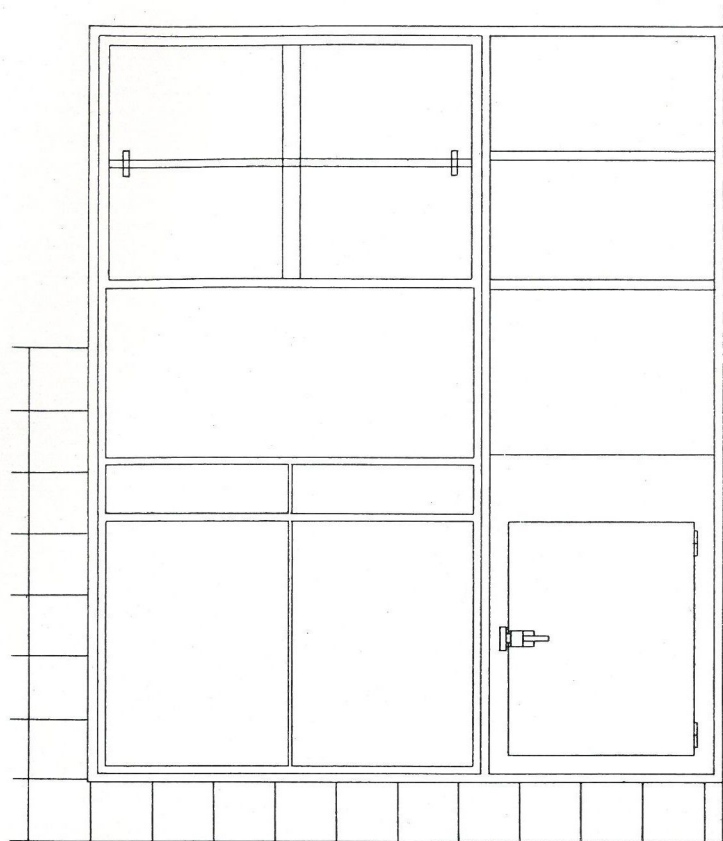


C = utcai garszonlakás mellék-helyiségei: 1. beépített villanyóraszekrény a folyosóról, 2. Eternit-szellőzőcsatorna, 3. fogasfülke, 4. mosogató, 5. villanyfőző (mindkettő a beépített szekrényben), 6. ruhaszekrény, 7. előszoba, 8. fürdőszoba.



Jobboldali kétszoba-hallos lakás (E) konyhája, beépített mosogatóval. (Ez a fényképfelvétel a baloldali lakás mosogatóját és a beépített jégszekrényt mutatja. D. lakás.) Funkció-alaprajz: 1. edény és ételkészítés előkészítése a kis tolóasztalra, 2. az ételek elkészítése a konyhaasztalon, 3. főzés, 4. előkészítés a tálaláshoz a tolóasztalra, 5. tálalás, 6. lerakás a tolóasztalra (7), 8. mosogatás, 9. törölgetés, 10. visszarakás az edény szekrénybe.





Konyhaszekrény részletei (E. lakás). 1. Jégszekrény beépítve, 2. konyhaszekrény. Fotó a szekrényről és a speciális elrendezésű konyhablokról. Szellőzőcsok csak az alsó szárnyat kell befelé billenteni, ami által friss levegő kellő magasságban jön be, ablakkinyitás a munkában nem zavar. A rossz levegő kiáramlása az ablak fölötti rácson (túlloldai összkép) történik.