

Bérvilla a Pusztaszeri-úton

Tervező: Fischer József — Kivitelező: Németh Béla
Statikus: F. Pécsi Eszter — Felvételek: Seidner Zoltán

formaalkotást az első stádiumában a konstrukció vezette vagy befolyásolta. Az anorganikus elemek fokozatos kiküszöbölése és a tiszta organizmusra való törekvés, a mellékes tényezők kiküszöbölése és a tárgyiasság célkitűzése ezek azok a törekvések, amelyekben a kor irányai új egyensúlyi helyzetet igyekeznek teremteni.

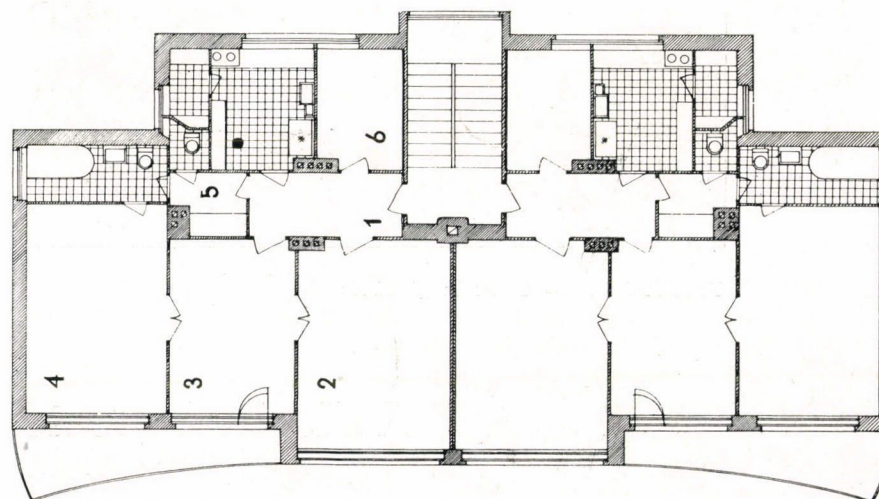
Ez a kor világosan mutatja a társadalom minden síkján az alakító és romboló erők küzdelmét. Az építész mint társadalomalakító elem jelentkezett, exakt állásfoglalása ellentmondást nem tűrő volt. Ideológiai tézisei alapján rendszerbe foglalta az építés elemeit és ebbe az új keretbe illesztette az embert. Az egész bonyolult emberiség, amely beláthatatlan méretű külső és belső erőknek szinte játékszere, magátólértehetően egyszerű lett és úgy működött, mint a karikacsapás — a lelkes fiatalok képzeletében.

Egy évtized öntudata, mint egy múltó, boldog perc, félrelökve minden gátlást és szabályt, hogy új gátlásokkal és szabályokkal terhelten lássuk, hogy az út, melyen állandóan járunk — végtelen.



Lakatosmunka: Skolkay Mátyás

Emeleti alaprajz



1. Előszoba
2. Lakószoba
3. Gyerekszoba
4. Hálósoba
5. Garderobe
6. Lányszoba