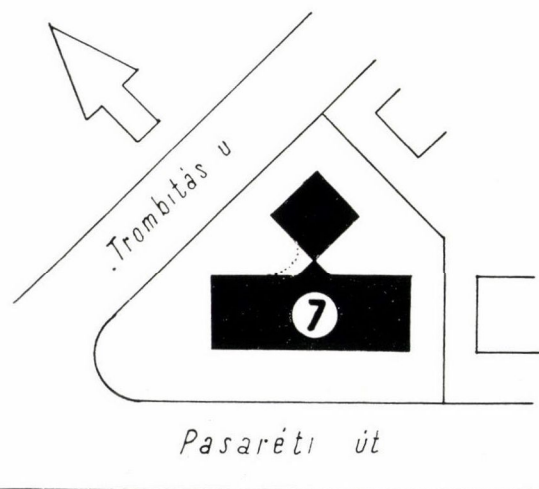


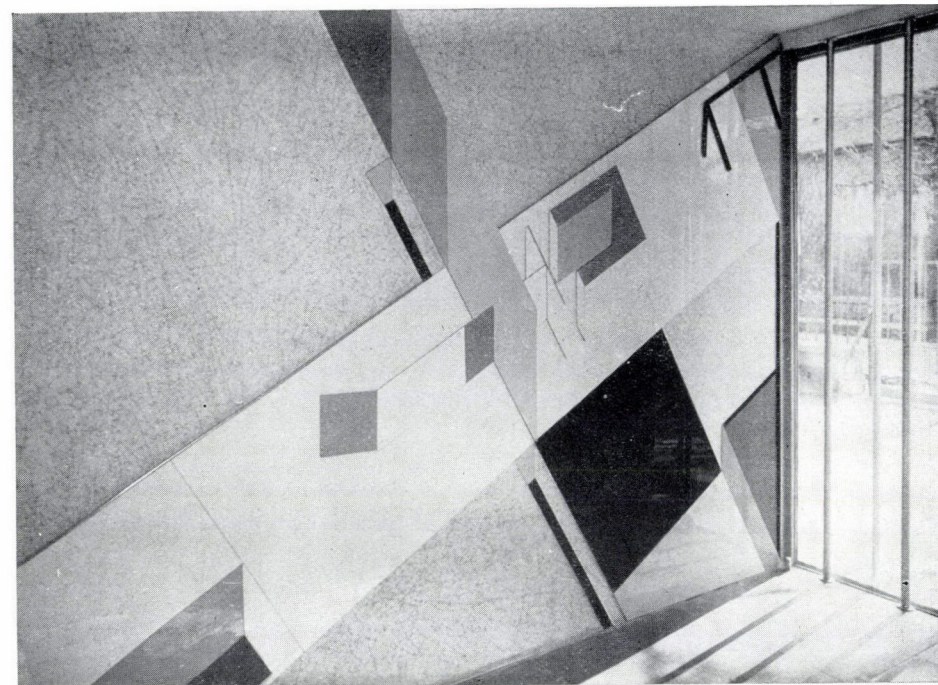
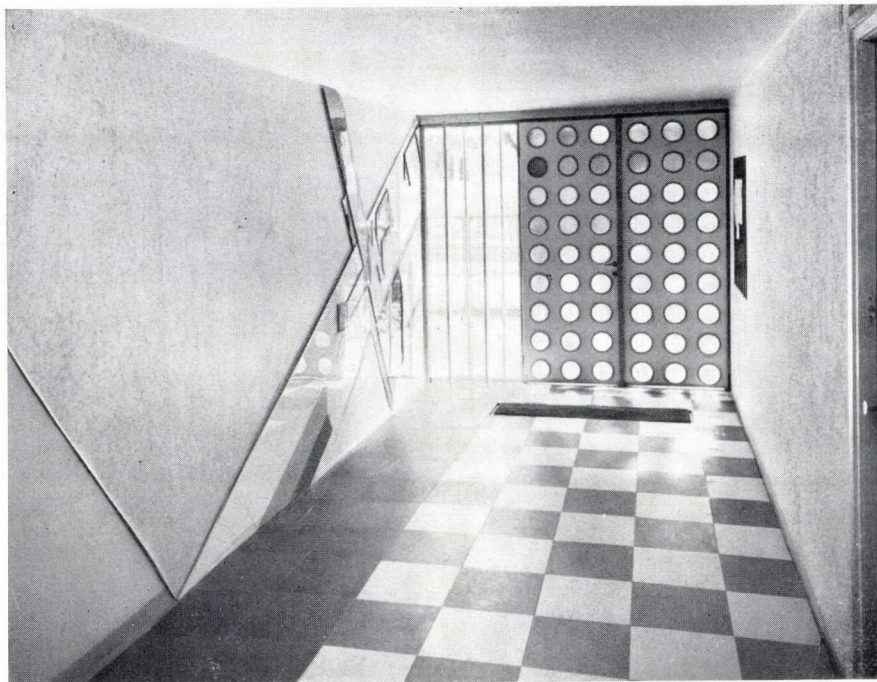


A Pasaréti-út 7. sz. társasház és dr. Bajai Ernő villája — Tervezte : **Molnár Farkas** — Kivitelezte :
 Poros István — Mehrfamilienhaus in Budapest — Entwurf: **F. Molnár**



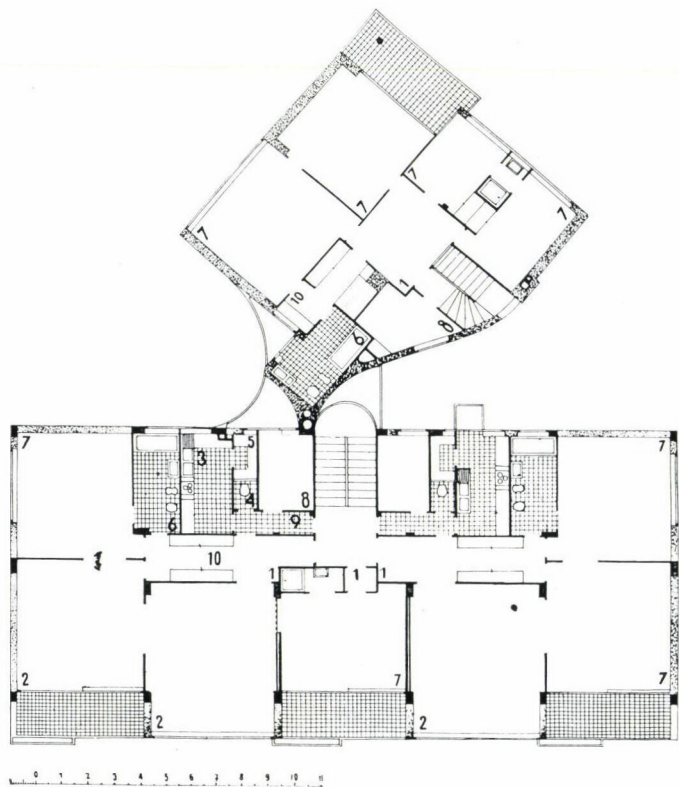
A környék egyik legértékesebb saroktelkének gazdaságos beépítése és a tervezett öröklakásoknak még az építkezés megkezdése előtti értékesítése volt a feladat. Ha az építész ilyesmire vállalkozik, akkor valami olyasmit kell nyújtania, ami az építetők egyik

legmélyebben fekvő igényét elégíti ki. Ez esetben ez a tágas és különösen széles helyiségméreteken kívül a loggiák egymástól való teljes elkülönítése volí. A Pasaréti-úti szárnyban 3 drb. 4 szobás, 3 drb. 3 szobás és 2 drb. garçonlakás van.

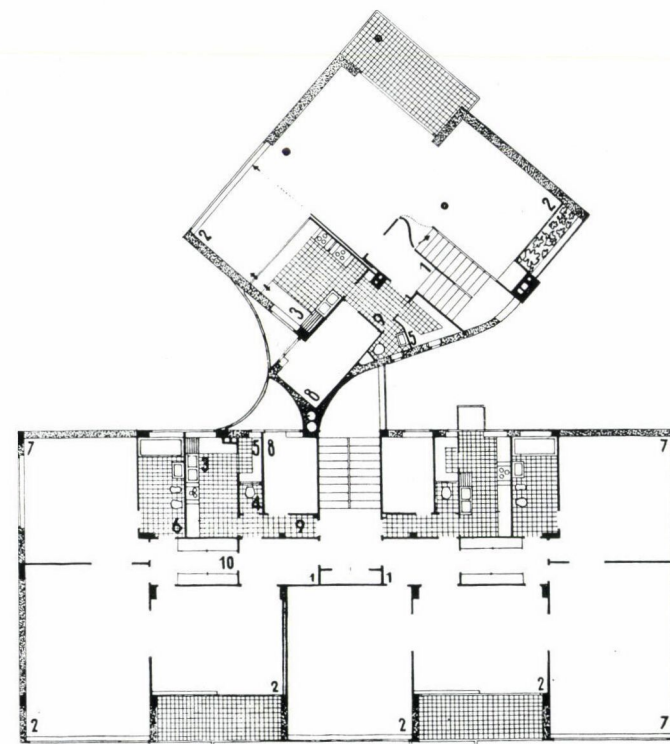


Haar felv. Seidner felv.

A Pasaréti-úti társasház előcsarnoka —
 Falburkolat: Igraf pergament — A freskó
 Marbrunit színes üvegburkolattal készült.



1. előtér,
2. lakószoba, ebédlő,
3. konyha,
4. W. C.
5. kamra,
6. fürdő,
7. háló-, gyermekszoba,
8. cselédszoba,
9. garderob.





Haar felv.



Seidner felv.

Pasaréti-úti társasház lépcsője és homlokzati részlete

Dr. Bajai Ernő része a Trombitás-út felől nyíló, teljesen különálló villa, amely eredetileg, mint a kis helyszínrajz mutatja, alig érintkezett a másik szárnyal. Az elkészült íves összekötés a hatóság kívánsága volt. Ezen épület magassföldszintjén egy térbelileg tagozott lakóhelyiség van, amelyen keresztül vezet az emeleti lépcső. A lépcsőt a halltól az alaprajzon bejelölt S alaprajzú ajtó átnyitásával és a képen

látható 3 m. átmérőjű félkörű tárcsa átfordításával tökéletesen el lehet szeparálni. Az emeleten külön előtérből két hálóhelyiség és két gyermekszoba nyílik, az utóbbiak között zuhany-fürdő és beépített szekrények vannak.

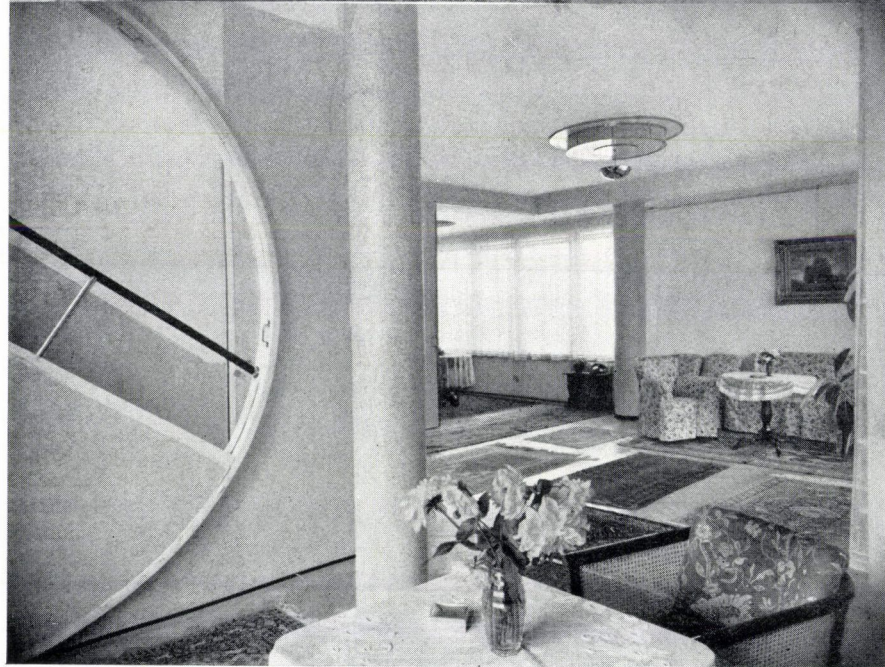
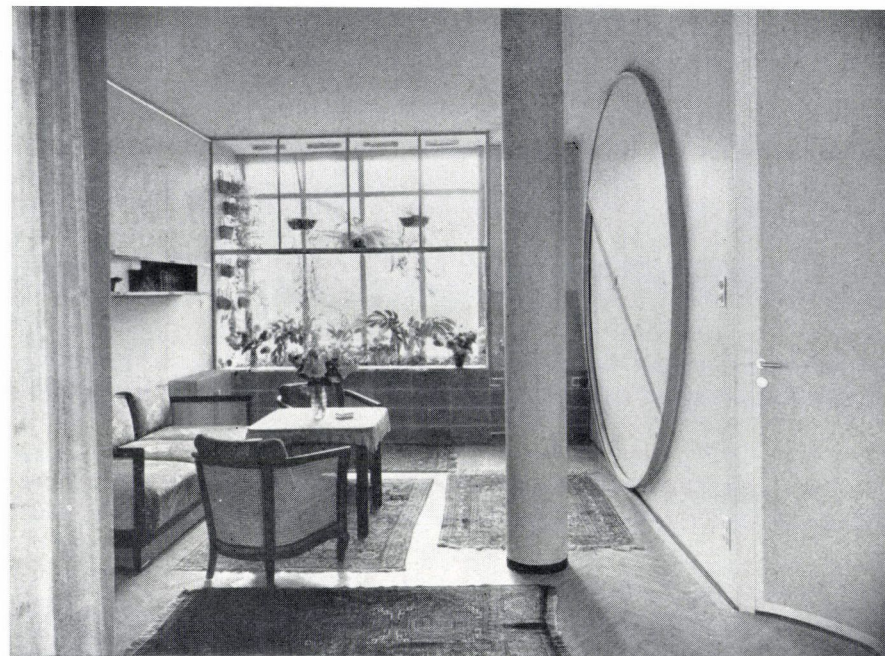
A homlokzati felületek felváltva fehér és nagyon világos kék színre vannak vakolva. Ezzel azt akartam elérni, hogy a falfelületek borús időben is elváljanak

egymástól. A Pasaréti-úti szárny bejárati ajtajának köralakú üvegbetétei a spektrum színeiből vannak kiválogatva. A vesztibül absztrakt-konstruktivista faliképét 1923-ban festett tervem után Igraf pergamentből és Marbrunit színesüvegburkolatból készítettük. A Trombitás-úti szárny bejáratához Boda Gábor szobrászművész készített, vázlattervem szerint, az építető foglalkozását jelképező színes reliefet.



370

A Trombitás-úti és Pasaréti-úti bejáratok — Both entrances of the apartment house at Budapest — Arch.: **Farkas Molnár**



Dr. Bajai Ernő villája — Részletek a hallból, az elkülöníthető belső lépcsővel
 Details der Wohnhalle
 Haar felv.