



Sóskuti homlokzati kőfaragó munkáit WEISINGER GYÖRGY okl. mérnök, kőfaragómester készítette, Budapest, XIV., Egressy-út 23. Tel.: 297-428. Az összes épületek márványmunkáit KRÖNEMER DÁVID márványipari üzeme, Budapest, X., Kőbányai-út 39. Telefon: 137-869 végezte. Az összes üvegezési munkálatokat SEILER ÁRMIN cég, Budapest, VIII., Kőrös-utca 19. Telefon 130-046 készítette. A festés, mázolás, fatapétázási munkálatait CZEIZEL és ELISCHER cég végezte, Budapest, II., Keleti Károly-utca 8. Telefon: 152-270. A központi fűtést, a csatornázási munkálatokat kitűnően és praktikus formában GRÜNBAUM és TRATTNER egészségügyi berendezések vállalata készítette, Budapest, V., Visegrádi-utca 9.

A Lövház-utcai házsor egy egysége

Tervező: FRIED MIKSA
Kivitelező: KIRSCHNER JÓZSEF

A Lövház-utca 19–31. szám alatti bérházcsoport a Ganz Villamossági Rt. gyártelepeiből kihalított telektömbön épült. A telektömböt egy társaság vette át és azt nyolc részre

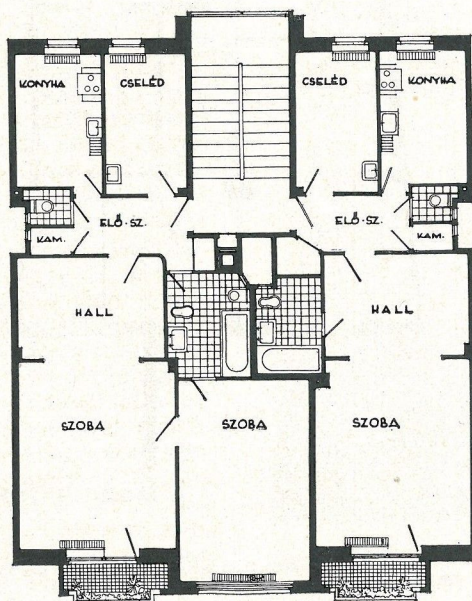
osztotta külön telekkönyvi egységekként.

A kialakított telkekre egységes homlokzattal és alaprajzzal tervek készültek, melyekre építési engedély kére-

tett és csakis oly feltétellel képezték az egyes telkek eladás tárgyát, ha az új tulajdonos átvette a telekhez járó terveket és építési engedélyt, valamint kötelezte magát az egyidőben



Lövőház-utcai egységes házhomlokzatok



való építésre. Ily módon sikerült egységes utcai és udvari homlokzattal, — mely városkép szempontjából igen kedvezően hat — nyolc bérházat felépíteni. A bérházak kiviteli módoszatai is előre állapították meg és csakis az előírt minőségben építhették fel a különböző telektulajdonosok házaikat.

Alaprajzilag emeletenként egy drb 2 szoba-hallos és egy drb 1 szoba-hallos lakás van. A homlokzatok sóskúti mészkővel vannak burkolva, a lakások központi fűtés és melegvív-szolgáltatással készültek.

A lépcsők márványfellépőkkel és üveg- (»marbrunit«) homlokklappal készültek, ugyancsak üvegből készültek a lépcső-kísérőlébázatok is, igen hatásosan. A lépcső és emeleti pihenők linoleummal vannak burkolva. A lépcsőkorlátok idomvasakba foglalt átlátszó üvegezéssel készültek. Minden lakás loggia-szerűen kiképzett erkéllyel van ellátva.

Az udvarok ugyancsak egységes homlokzattal készültek és az egyes telkek kertjei is azonos minőségben kivitelezettek.